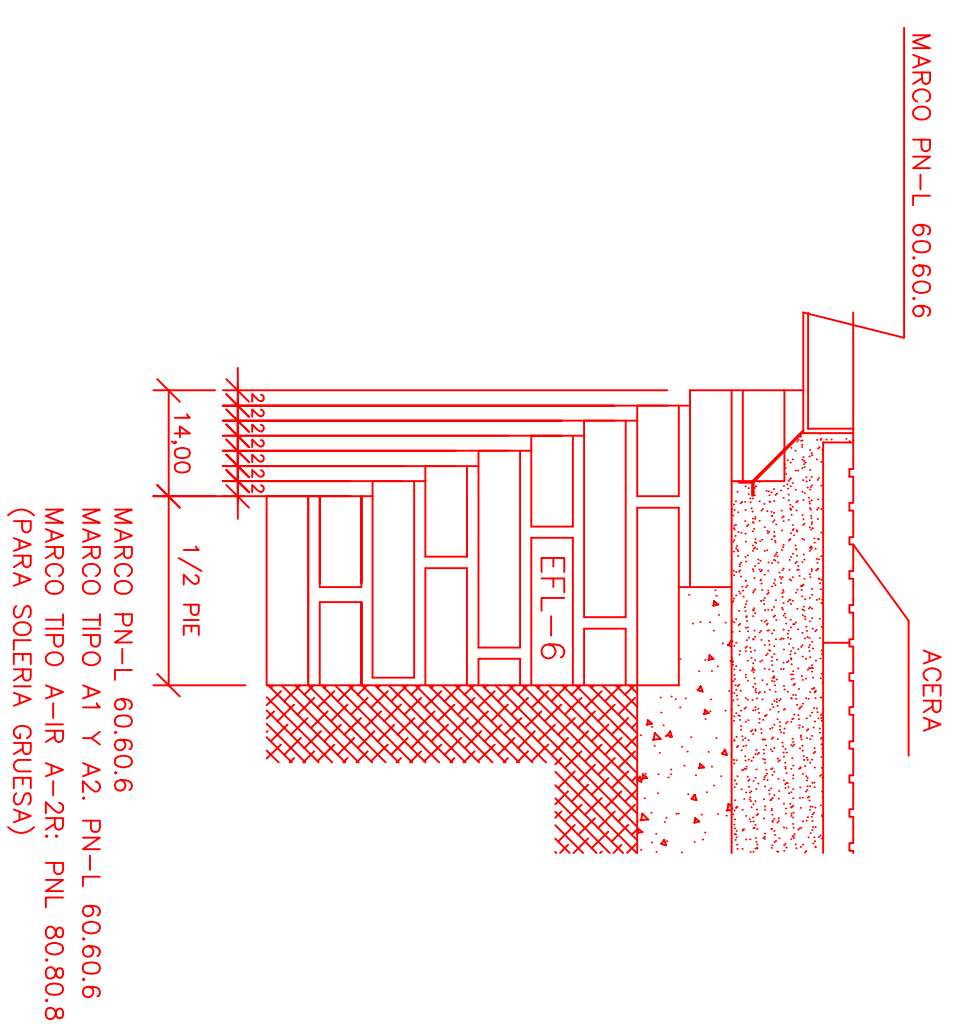
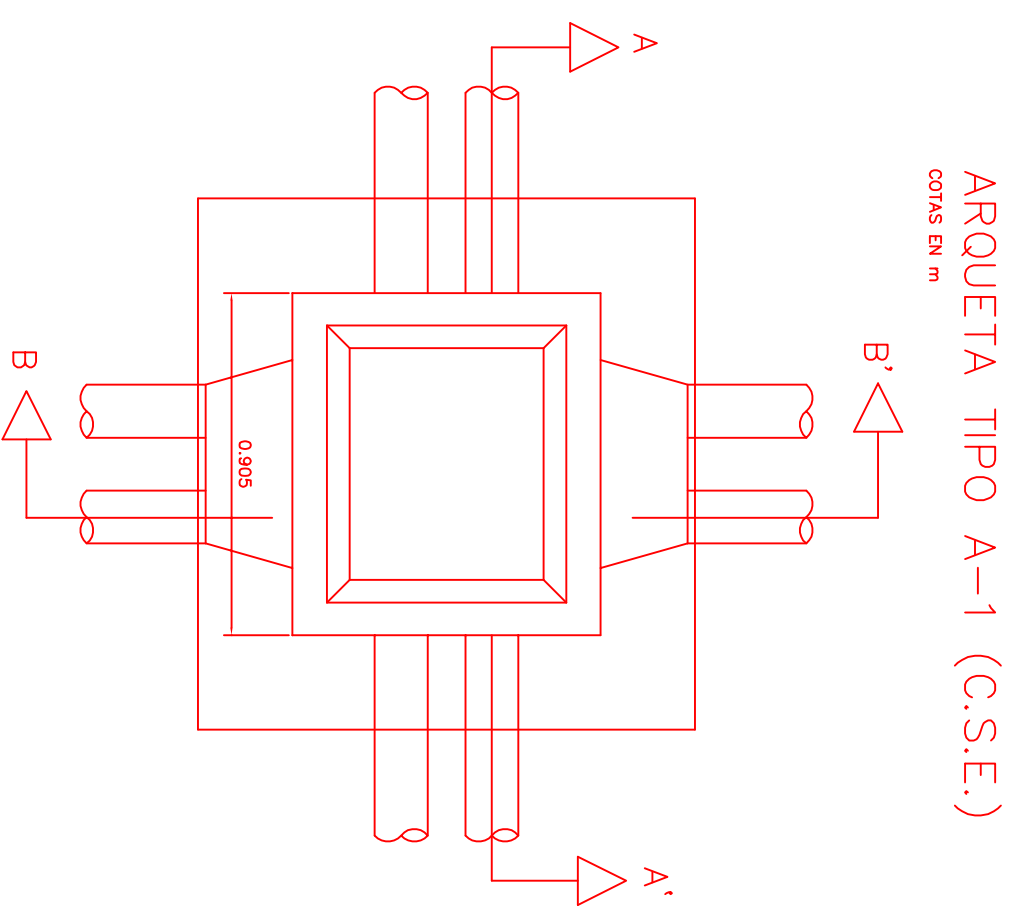
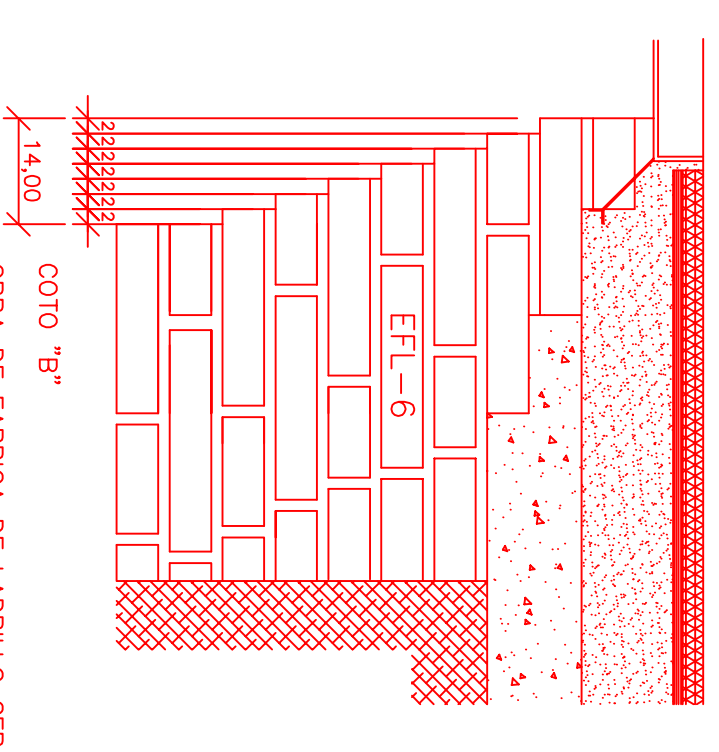
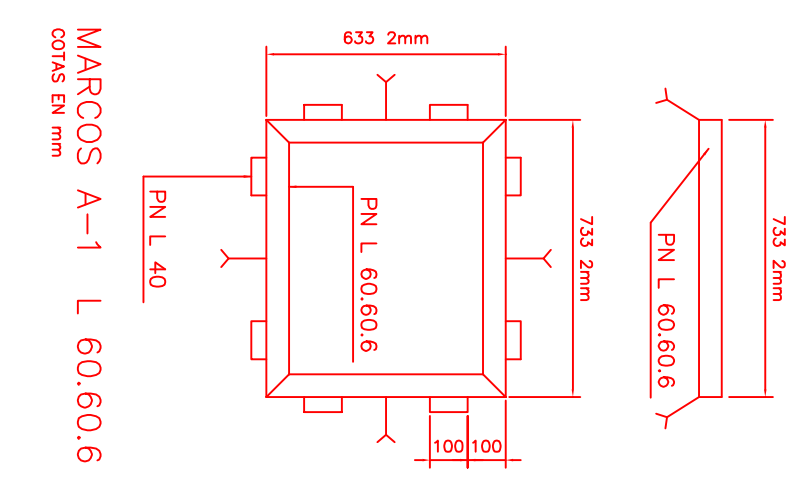


DETALLES DE BAJA TENSION

DETALLE DE OBRA EN ACERA



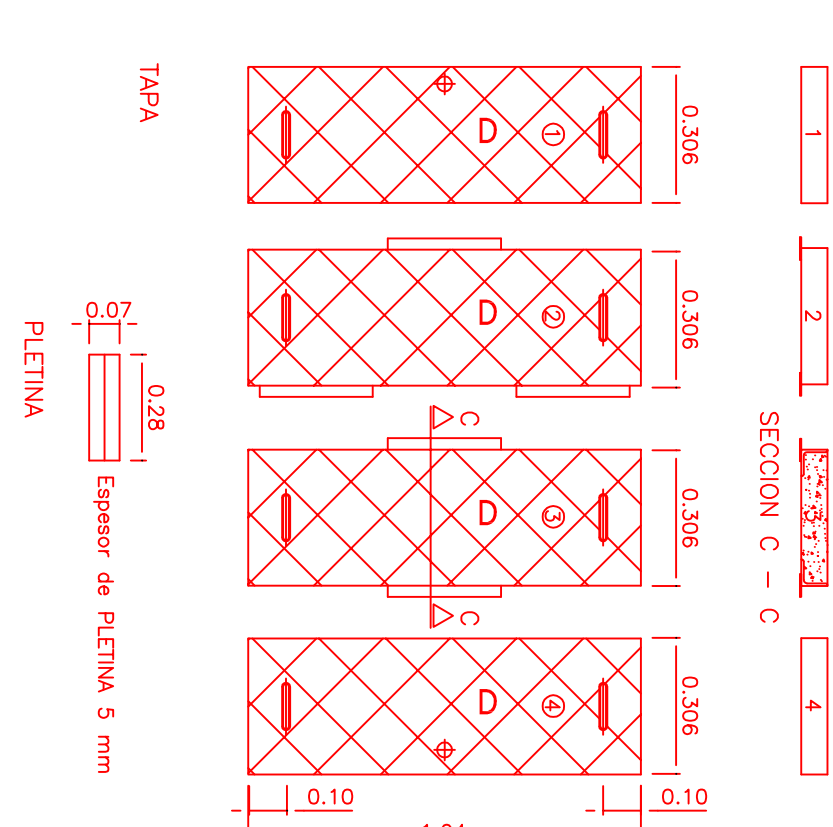
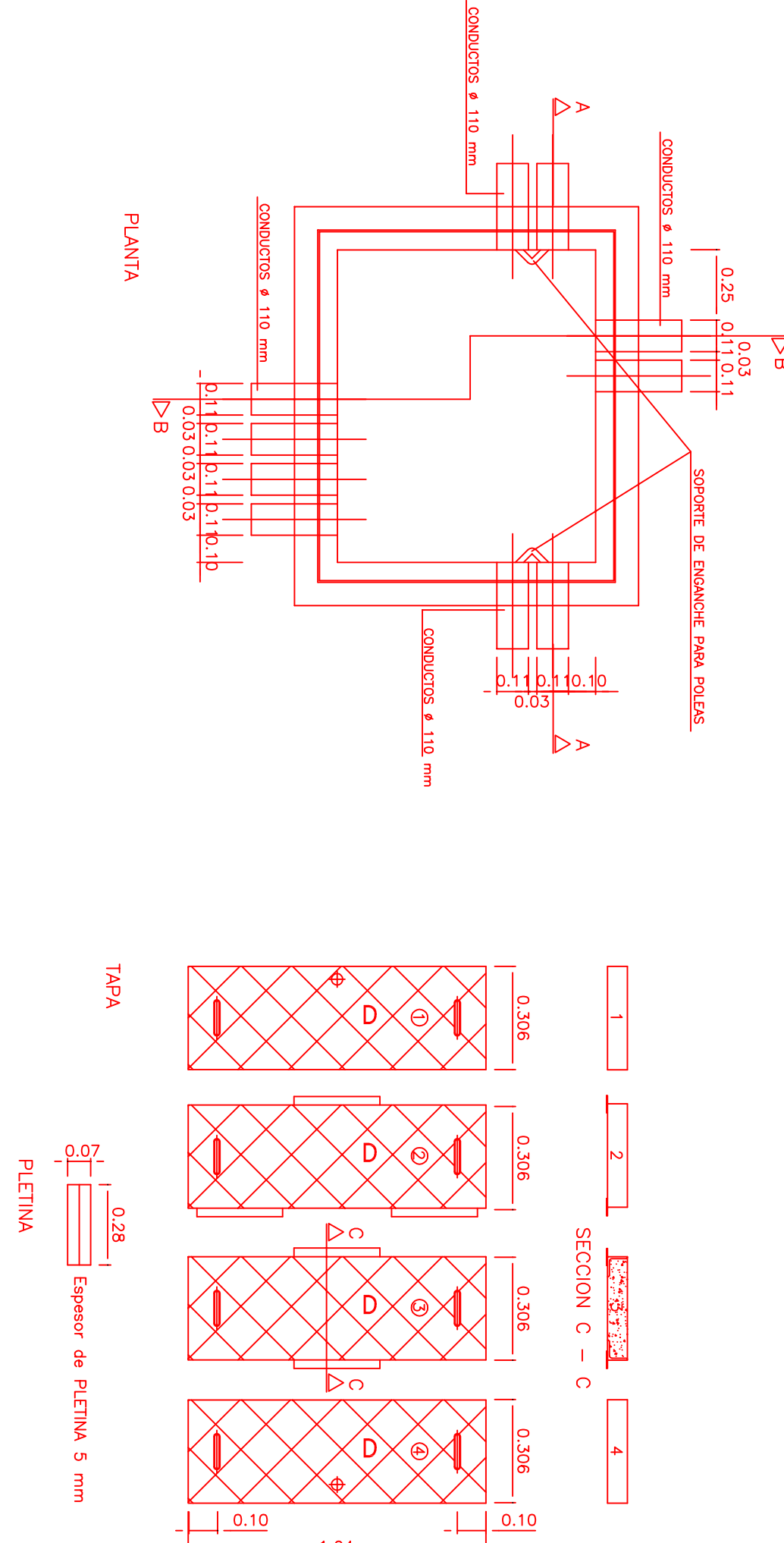
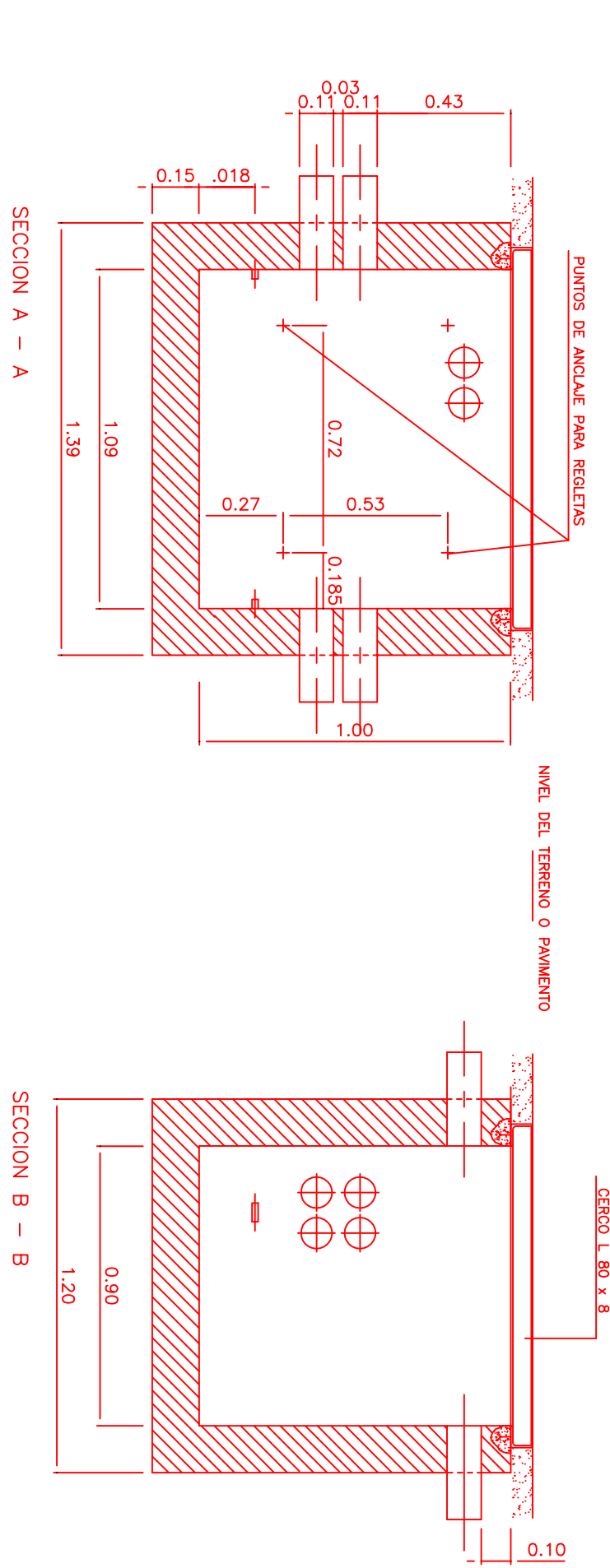
DETALLE DE OBRA EN CALZADA



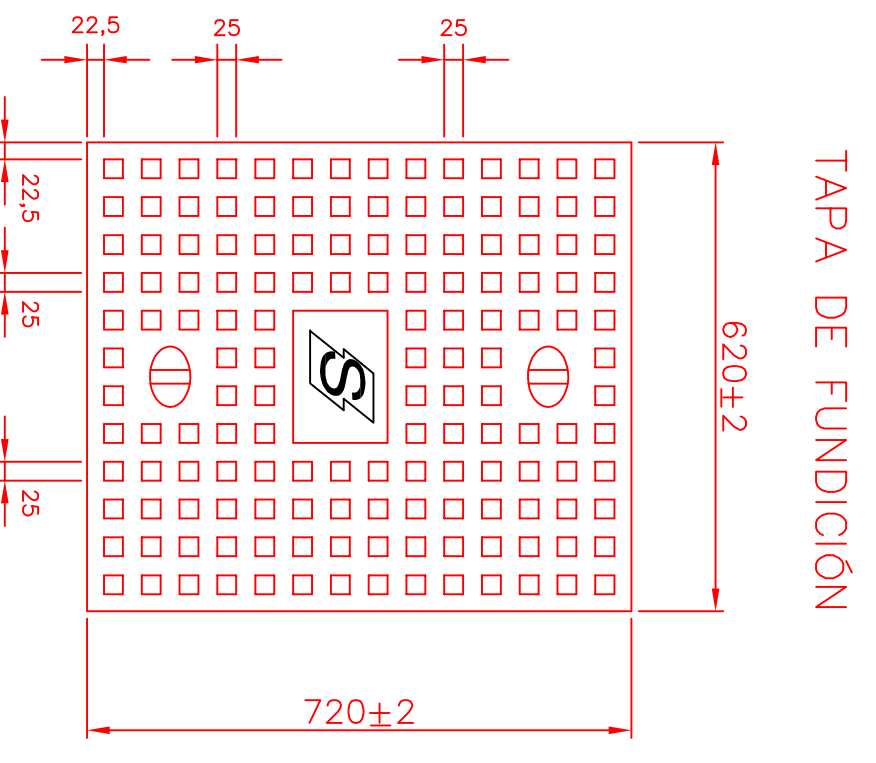
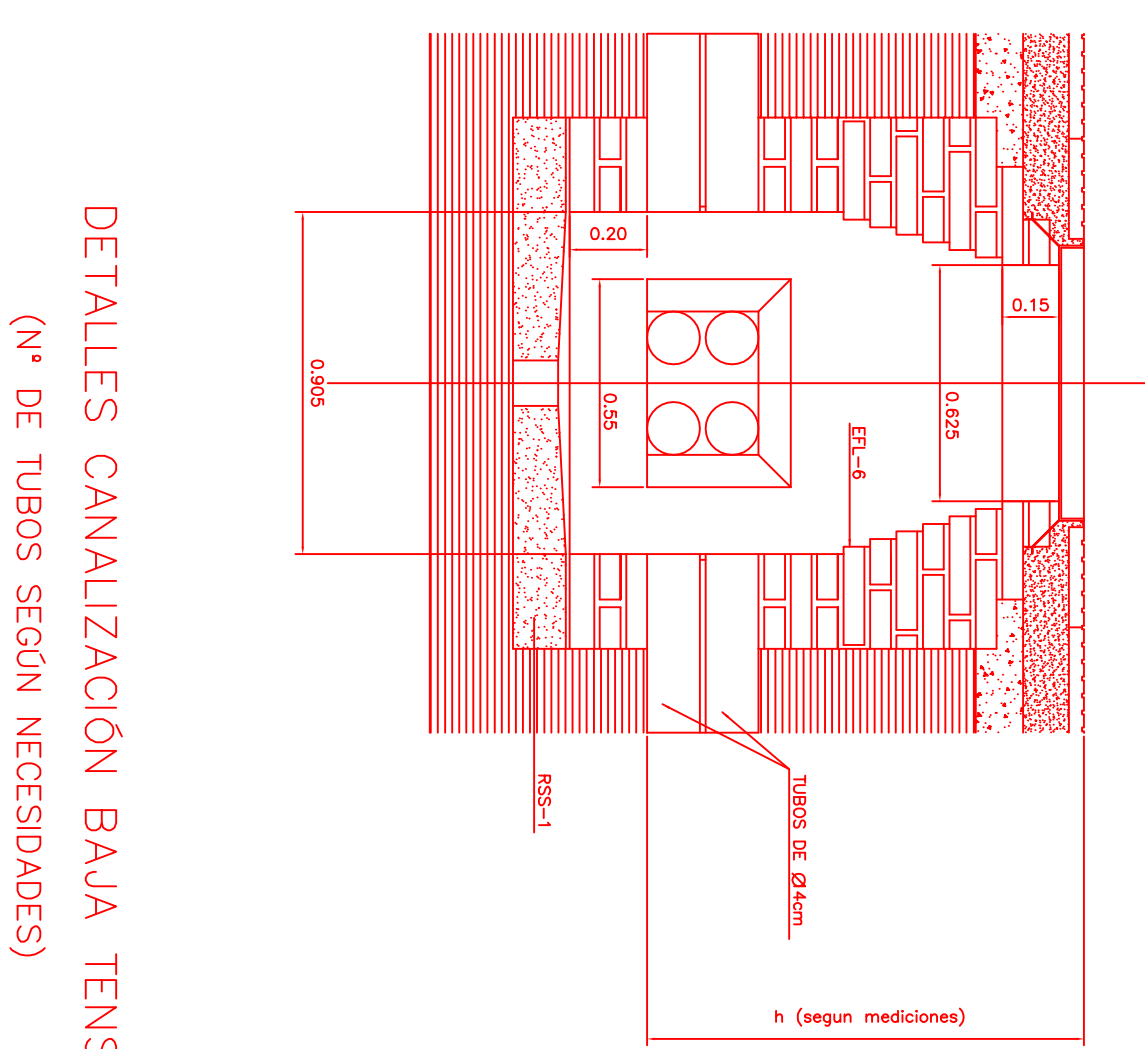
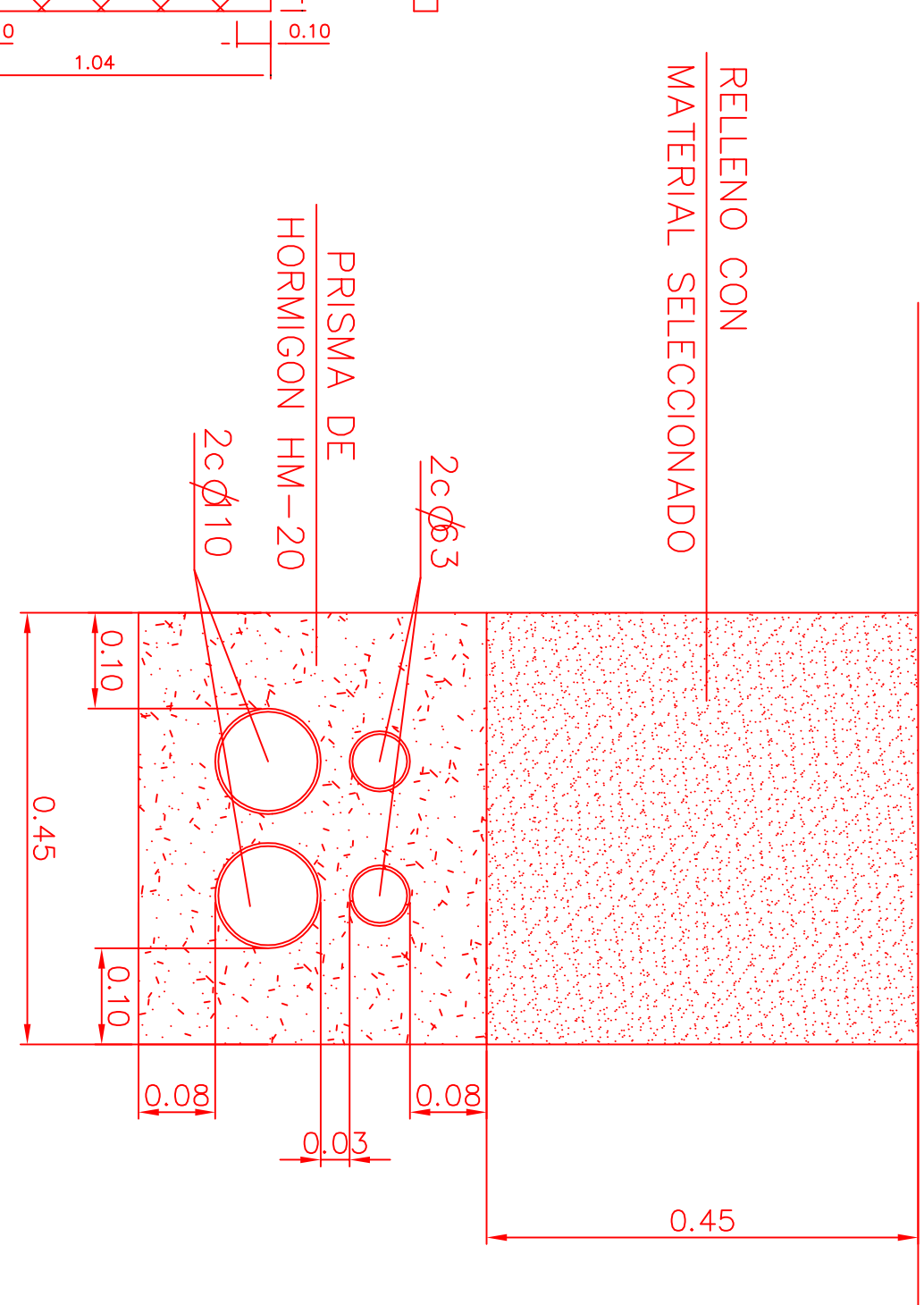
OBRA DE FABRICA DE LADRILLO CERAMICO DE MEDIO PIE EN ACERA Y CALZADA SIN TRAFICO RODADO Y DE UN PIE EN CALZADA CON TRAFICO RODADO

DETALLES DE TELECOMUNICACIONES

ARQUETA TIPO "D"
Esc: 1/20

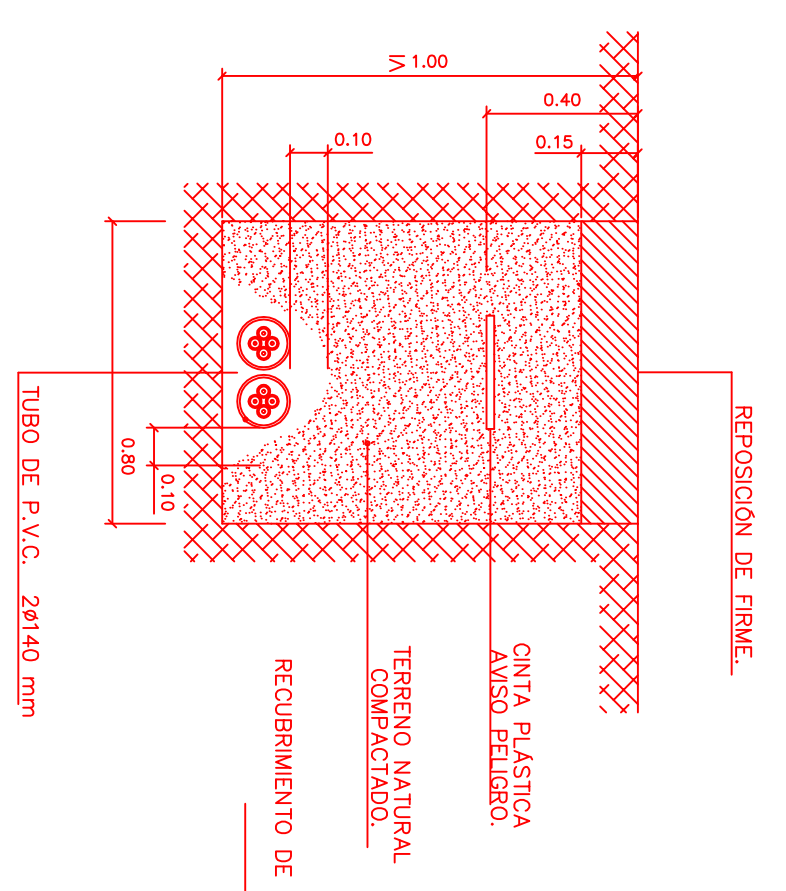
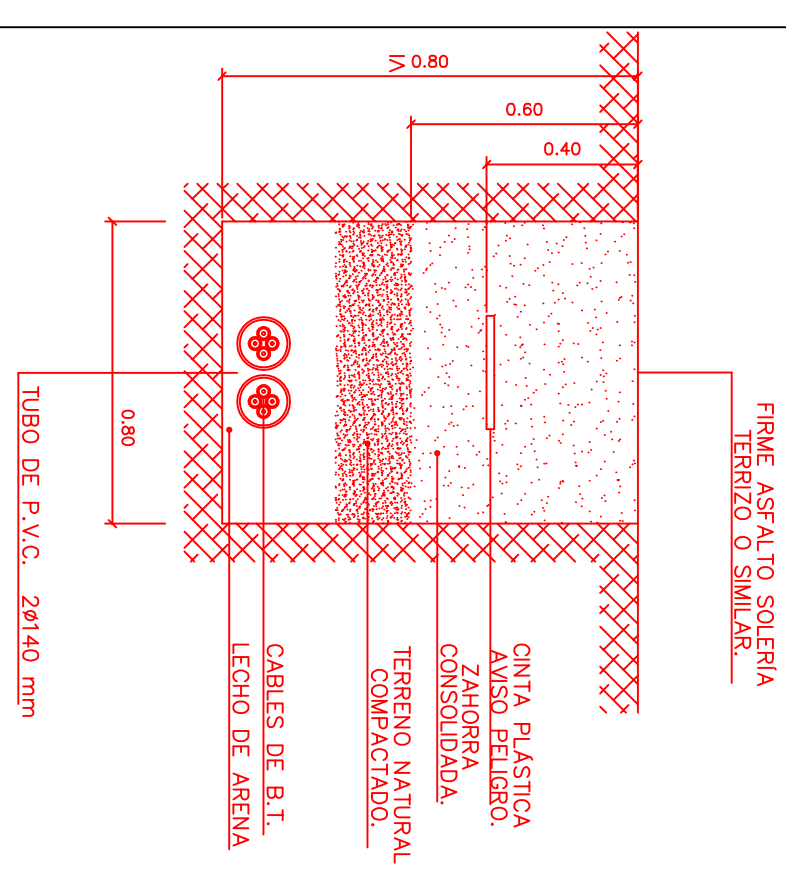


SECCION TIPO DE TELECOMUNICACIONES

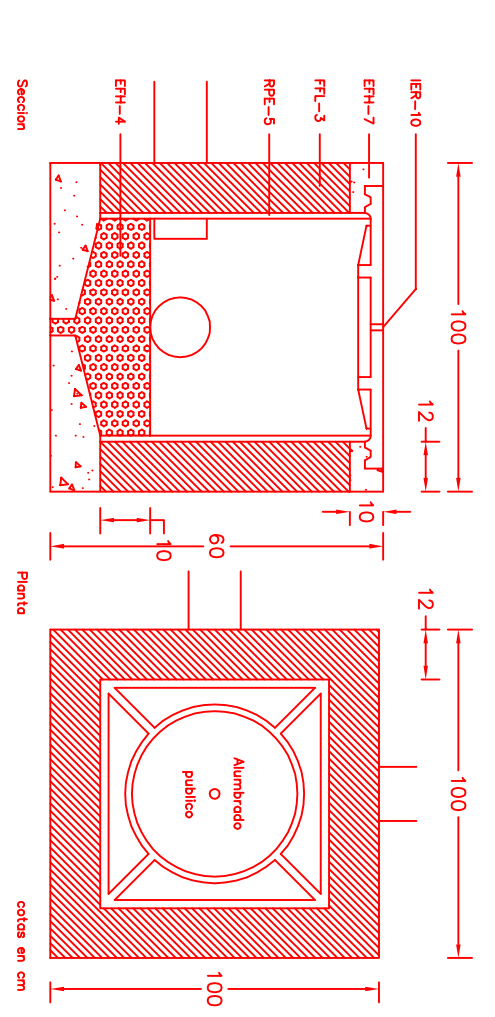


DETALLE DE ZANUA EN ACERADO.

DETALLE DE ZANUA EN CRUCE DE CALLE.



IER-20 ARQUETA DE ALUMBRADO



IER-20 Arqueta de alumbrado
 EFL-7 Hormigones: Densidad: 2400 kg/cm³; Resistencia característica 175 kg/cm² en coronación de muro, y de resistencia característica 100 kg/cm² en solera de 10 cm de espesor.
 FL-3 Fabrica de ladrillo.
 M-40 de 10 mm de espesor.
 RPE-5 Entrocado sin moestrear de paredes, con mortero 1:3 de 15 mm de espesor y con acabado bruñido. Angulos redondeados.
 EFL-4 Grava.
 Refuerzo del fondo de la arqueta hasta una altura de 10 cm con grava de tamaño no superior a 3 cm.
 ER-10 Tapa para arqueta de alumbrado, con rebordes en sus bordes y en su perímetro, quedará enrasada con el pavimento.

GERENCIA MUNICIPAL DE URBANISMO
SAN ROQUE
CAMPO DE GIBRALTAR (CÁDIZ)

TÍTULO PLANO:
DETALLES ALUMBRADO, BAJA TENSION Y TELEFONIA

INGENIERO TECNICO O.P.
 J. DANIEL CORDERO SANJUAN
 DELINANTE
 R. GALLEGO

Contorne EL ALCALDE JOSE VAZQUEZ CASTILLO	Expediente:	Proy. n 09/2003	Plano N 10.2
	Fecha: DIC 2008	Escalar: 1:100	N de Planos
	Sustituye hoja n		