

**BIENES PATRIMONIALES ADSCRIBIBLES A ACTUACIONES DE VIVIENDA PROTEGIDA DE TITULARIDAD PÚBLICA**

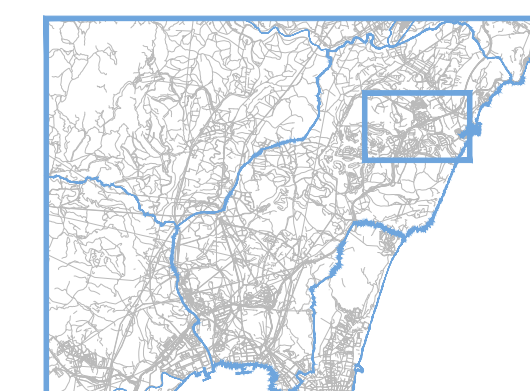
Denominación	Clasif.Suelo	Núm.Viv	Localización
AVP-CMP-01	SUS	16	Campamento
AVP-CMP-02	SUNC	20	Campamento
AVP-CMP-03	SUNC	10	Campamento
AVP-EST-01	SUC	15	Estación
AVP-EST-02	SUS	8	Estación
AVP-EST-03	SUNS	150	Estación
AVP-EST-04	SUNC	8	Estación
AVP-EST-05	SUNS	15	Estación
AVP-GDR-01	SUC	32	Guadiaro
AVP-GDR-02	SUC	30	Guadiaro
AVP-GDR-03	SUC	24	Guadiaro
AVP-GDR-04	SUS	450	Guadiaro
AVP-PMY-01	SUNC	173	Puente Mayorga

Denominación	Clasif. Suelo	Núm.Viv	Localización
AVP-SEG-01	SUC	4	San Enrique Guadiaro
AVP-SRC-01	SUC	45	San Roque
AVP-SRC-02	SUC	45	San Roque
AVP-SRC-03	SUC	45	San Roque
AVP-SRC-04	SUC	8	San Roque
AVP-SRC-05	SUC	117	San Roque
AVP-SRC-06	SUO	30	San Roque
AVP-SRC-07	SUO	70	San Roque
AVP-SRC-08	SUO	50	San Roque
AVP-SRC-09	SUS	6	San Roque
AVP-SRC-10	SUS	4	San Roque
AVP-SRC-11	SUS	33	San Roque
AVP-SRC-12	SUS	6	San Roque
AVP-MFL-01	SUNC	235	Miraflores
AVP-TGL-01	SUC	8	Taragulla
AVP-TGL-02	SUC	12	Taragulla
AVP-TRG-01	SUNC	50	Torreguadiaro

**ÁMBITOS DE PLANEAMIENTO DE TITULARIDAD PRIVADA CON OBLIGACIÓN DE DISPONER LOS TERRENOS NECESARIOS PARA RESERVAR EL 30% DE EDIFICABILIDAD A VIVIENDA PROTEGIDA**

Denominación	Clasif.Suelo	Superf.	Edific.
18-CA	SUNC	2.500	0,60
01-ES 1.1	SUNC	24.391	0,70
10-ES	SUNC	6.600	0,60
12-ES	SUNC	4.702	0,60
14-ES	SUNC	2.277	0,60
01-SE	SUNC	20.399	1,50
05-SE	SUNC	17.605	1,50
10-SE	SUNC	10.682	1,50
11-SE 2	SUNC	11.783	0,25
20-SO D	SUNC	40.315	-
21-SO	SUNC	31.700	1,34
01-SR3	SUNC	2.819	0,60

Denominación	Clasif.Suelo	Superf.	Edific.
03-SR	SUNC	4.336	0,60
22-SR	SUNC	4.419	0,60
01-TG	SUNC	3.028	0,26
10-TG	SUNC	3.736	0,60
22-TG	SUNC	65.027	0,34
24-TG	SUNC	667	0,60
25-TG	SUNC	14.145	1,00
26-TG	SUNC	2.541	0,60
01-SR2	SUS	52.593	0,60
17-SR	SUS	99.363	0,60
03-TG	SUS	93.803	0,26
04-TG	SUS	107.107	0,26
03-AL	SUNS	1.200.000	0,26
01-ES3	SUNS	204.208	0,60
13-ES	SUNS	56.844	0,60
09-SE	SUNS	52.926	0,60



redacción: Arquitea Urbanismo y Arquitectura S.L.N.E.

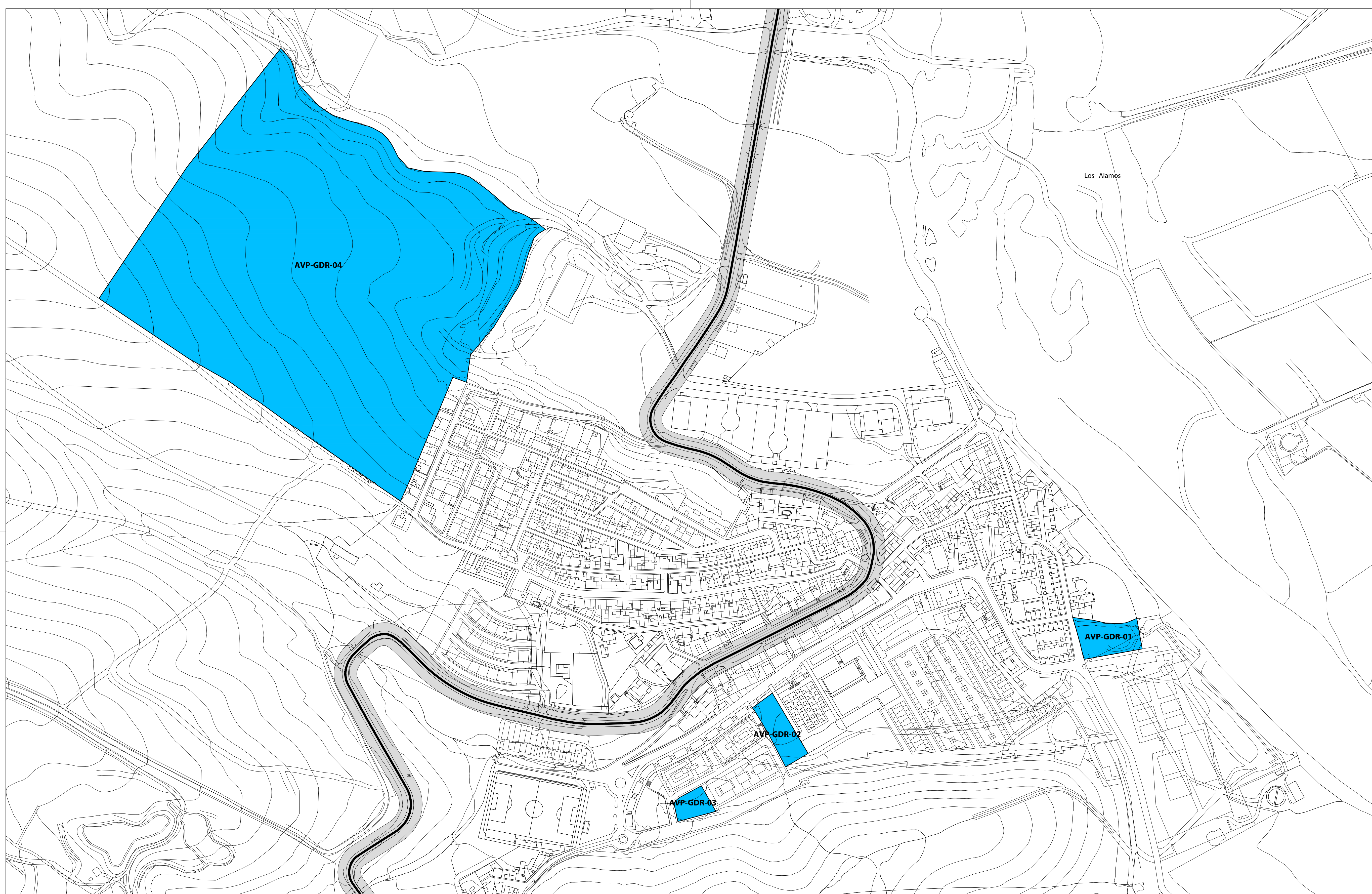
plano: Información

escala: 1:2.000

código: INF\_01a

título: ESTUDIO DE SUELOS DISPONIBLES PARA ACTUACIONES DE VIVIENDA PROTEGIDA





**BIENES PATRIMONIALES ADSCRIBIBLES A ACTUACIONES DE VIVIENDA PROTEGIDA DE TITULARIDAD PÚBLICA**

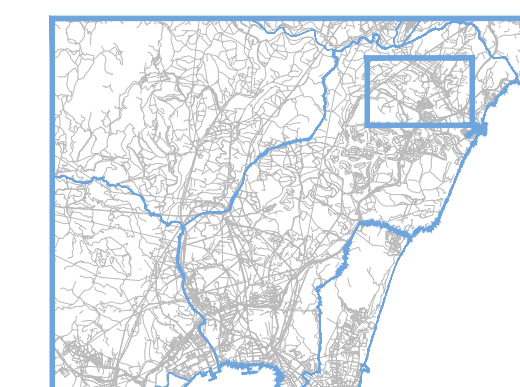
Denominación	Clasif.Suelo	Núm.Viv	Localización
AVP-CMP-01	SUS	16	Campamento
AVP-CMP-02	SUNC	20	Campamento
AVP-CMP-03	SUNC	10	Campamento
AVP-EST-01	SUC	15	Estación
AVP-EST-02	SUS	8	Estación
AVP-EST-03	SUNS	150	Estación
AVP-EST-04	SUNC	8	Estación
AVP-EST-05	SUNS	15	Estación
AVP-GDR-01	SUC	32	Guadiaro
AVP-GDR-02	SUC	30	Guadiaro
AVP-GDR-03	SUC	24	Guadiaro
AVP-GDR-04	SUS	450	Guadiaro
AVP-PMY-01	SUNC	173	Puente Mayorga

Denominación	Clasif.Suelo	Núm.Viv	Localización
AVP-SEG-01	SUC	4	San Enrique Guadiaro
AVP-SRC-01	SUC	45	San Roque
AVP-SRC-02	SUC	45	San Roque
AVP-SRC-03	SUC	45	San Roque
AVP-SRC-04	SUC	8	San Roque
AVP-SRC-05	SUC	117	San Roque
AVP-SRC-06	SUC	30	San Roque
AVP-SRC-07	SUC	70	San Roque
AVP-SRC-08	SUC	50	San Roque
AVP-SRC-09	SUC	6	San Roque
AVP-SRC-10	SUC	4	San Roque
AVP-SRC-11	SUC	33	San Roque
AVP-SRC-12	SUC	6	San Roque
AVP-MFL-01	SUNC	235	Miraflores
AVP-TGL-01	SUC	8	Taraguilla
AVP-TGL-02	SUC	12	Taraguilla
AVP-TRG-01	SUNC	50	Torreguadiaro

**ÁMBITOS DE PLANEAMIENTO DE TITULARIDAD PRIVADA CON OBLIGACIÓN DE DISPONER LOS TERRENOS NECESARIOS PARA RESERVAR EL 30% DE EDIFICABILIDAD A VIVIENDA PROTEGIDA**

Denominación	Clasif.Suelo	Superf.	Edific.
18-CA	SUNC	2.500	0,60
01-ES 1.1	SUNC	24.391	0,70
10-ES	SUNC	6.600	0,60
12-ES	SUNC	4.702	0,60
14-ES	SUNC	2.277	0,60
01-SE	SUNC	20.399	1,50
05-SE	SUNC	17.605	1,50
10-SE	SUNC	10.682	1,50
11-SE 2	SUNC	11.783	0,25
20-SO D	SUNC	40.315	-
21-SO	SUNC	31.700	1,34
01-SR3	SUNC	2.819	0,60

Denominación	Clasif.Suelo	Superf.	Edific.
03-SR	SUNC	4.336	0,60
22-SR	SUNC	4.419	0,60
01-TG	SUNC	3.028	0,26
10-TG	SUNC	3.736	0,60
22-TG	SUNC	65.027	0,34
24-TG	SUNC	667	0,60
25-TG	SUNC	14.145	1,00
26-TG	SUNC	2.541	0,60
01-SR2	SUS	52.593	0,60
17-SR	SUS	99.363	0,60
03-TG	SUS	93.803	0,26
04-TG	SUS	107.107	0,26
03-AL	SUNS	1.200.000	0,26
01-ES3	SUNS	204.208	0,60
13-ES	SUNS	56.844	0,60
09-SE	SUNS	52.926	0,60



redacción: Arquitea Urbanismo y Arquitectura S.L.N.E.

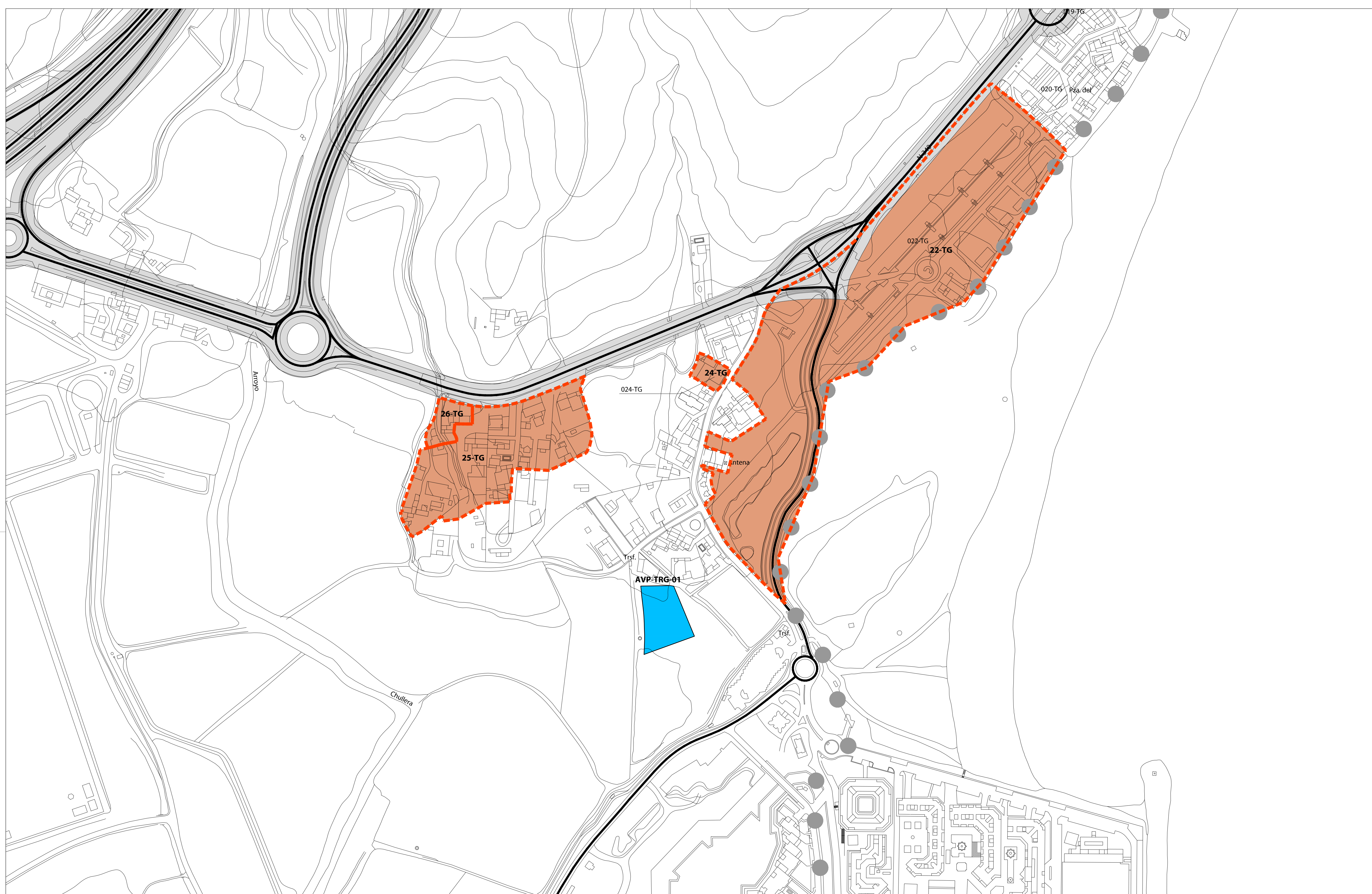
plano: Información

escala: 1:2.000

código: INF\_01b

título: ESTUDIO DE SUELOS DISPONIBLES PARA ACTUACIONES DE VIVIENDA PROTEGIDA





**BIENES PATRIMONIALES ADSCRIBIBLES A ACTUACIONES DE VIVIENDA PROTEGIDA DE TITULARIDAD PÚBLICA**

Denominación	Clasif.Suelo	Núm.Viv	Localización
AVP-CMP-01	SUS	16	Campamento
AVP-CMP-02	SUNC	20	Campamento
AVP-CMP-03	SUNC	10	Campamento
AVP-EST-01	SUC	15	Estación
AVP-EST-02	SUS	8	Estación
AVP-EST-03	SUNS	150	Estación
AVP-EST-04	SUNC	8	Estación
AVP-EST-05	SUNS	15	Estación
AVP-GDR-01	SUC	32	Guadiaro
AVP-GDR-02	SUC	30	Guadiaro
AVP-GDR-03	SUC	24	Guadiaro
AVP-GDR-04	SUS	450	Guadiaro
AVP-PMY-01	SUNC	173	Puente Mayorga

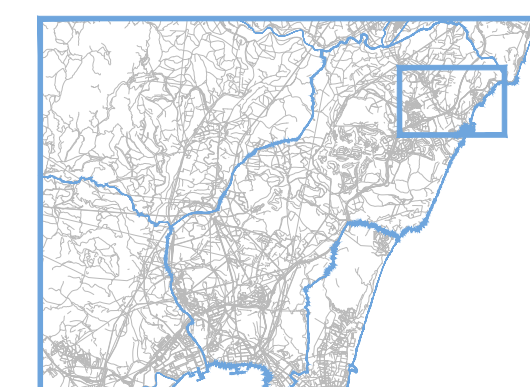
Denominación	Clasif.Suelo	Núm.Viv	Localización
AVP-SEG-01	SUC	4	San Enrique Guadiaro
AVP-SRC-01	SUC	45	San Roque
AVP-SRC-02	SUC	45	San Roque
AVP-SRC-03	SUC	45	San Roque
AVP-SRC-04	SUC	8	San Roque
AVP-SRC-05	SUC	117	San Roque
AVP-SRC-06	SUC	30	San Roque
AVP-SRC-07	SUC	70	San Roque
AVP-SRC-08	SUC	50	San Roque
AVP-SRC-09	SUC	6	San Roque
AVP-SRC-10	SUC	4	San Roque
AVP-SRC-11	SUC	33	San Roque
AVP-SRC-12	SUC	6	San Roque
AVP-MFL-01	SUNC	235	Miraflores
AVP-TGL-01	SUC	8	Taragulla
AVP-TGL-02	SUC	12	Taragulla
AVP-TRG-01	SUNC	50	Torreguadiaro

**ÁMBITOS DE PLANEAMIENTO DE TITULARIDAD PRIVADA CON OBLIGACIÓN DE DISPONER LOS TERRENOS NECESARIOS PARA RESERVAR EL 30% DE EDIFICABILIDAD A VIVIENDA PROTEGIDA**

Denominación	Clasif.Suelo	Superf.	Edific.
18-CA	SUNC	2.500	0,60
01-ES 1.1	SUNC	24.391	0,70
10-ES	SUNC	6.600	0,60
12-ES	SUNC	4.702	0,60
14-ES	SUNC	2.277	0,60
01-SE	SUNC	20.399	1,50
05-SE	SUNC	17.605	1,50
10-SE	SUNC	10.682	1,50
11-SE 2	SUNC	11.783	0,25
20-SO D	SUNC	40.315	-
21-SO	SUNC	31.700	1,34
01-SR3	SUNC	2.819	0,60

Denominación	Clasif.Suelo	Superf.	Edific.
03-SR	SUNC	4.336	0,60
22-SR	SUNC	4.419	0,60
01-TG	SUNC	3.028	0,26
10-TG	SUNC	3.736	0,60
22-TG	SUNC	65.027	0,34
24-TG	SUNC	667	0,60
25-TG	SUNC	14.145	1,00
26-TG	SUNC	2.541	0,60
01-SR2	SUS	52.593	0,60
17-SR	SUS	99.363	0,60
03-TG	SUS	93.803	0,26
04-TG	SUS	107.107	0,26
03-AL	SUNS	1.200.000	0,26
01-ES3	SUNS	204.208	0,60
13-ES	SUNS	56.844	0,60
09-SE	SUNS	52.926	0,60

**PLAN MUNICIPAL DE VIVIENDA Y SUELO**  
 SAN ROQUE  
 Marzo 2018



redacción: Arquiteae Urbanismo y Arquitectura S.L.N.E.

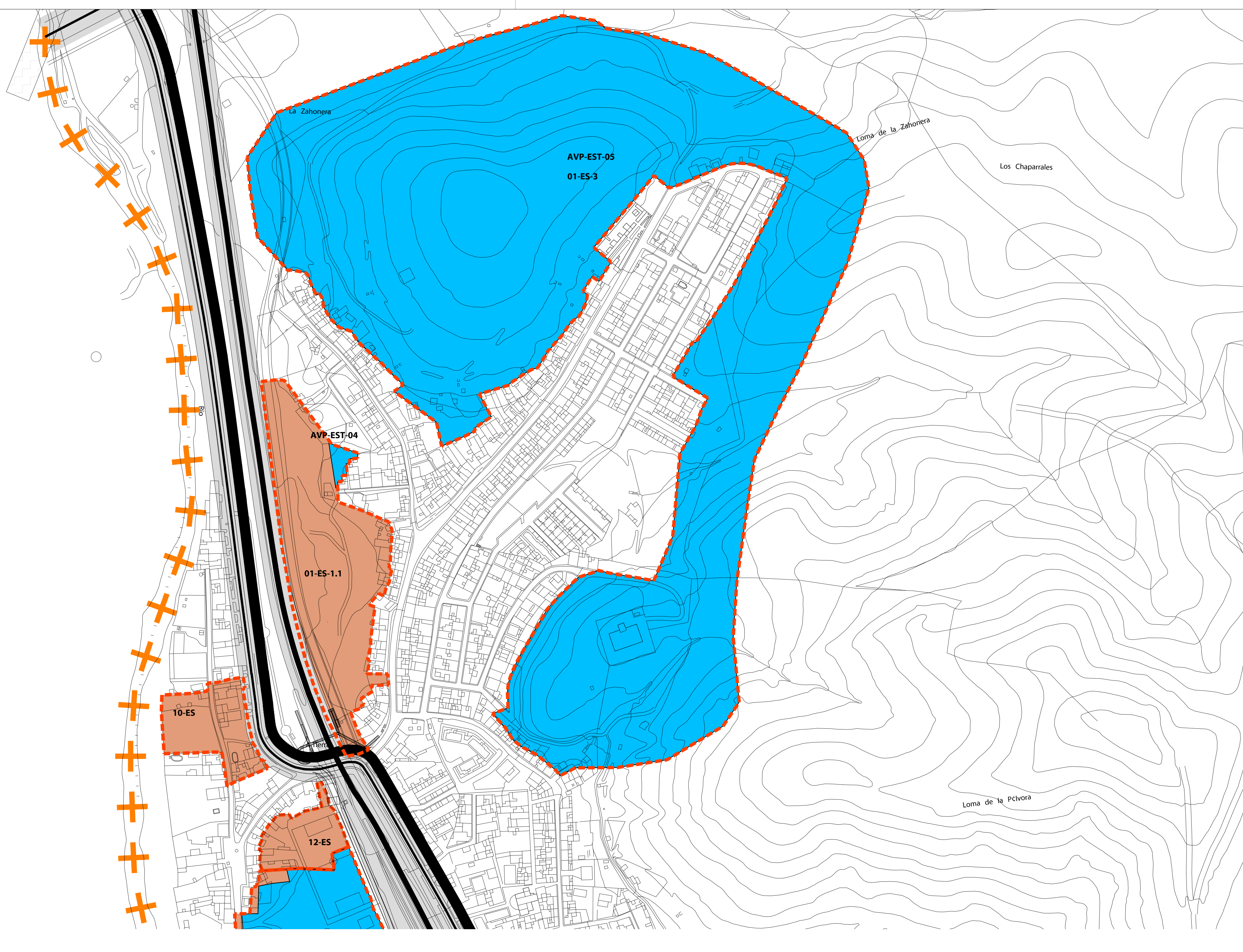
plano: Información

escala: 1:2.000

código: INF\_01c

título: ESTUDIO DE SUELOS DISPONIBLES PARA ACTUACIONES DE VIVIENDA PROTEGIDA





**BIENES PATRIMONIALES ADSCRIBIBLES A ACTUACIONES DE VIVIENDA PROTEGIDA DE TITULARIDAD PÚBLICA**

Denominación	Clasif.Suelo	Núm.Viv	Localización
AVP-CMP-01	SUS	16	Campamento
AVP-CMP-02	SUNC	20	Campamento
AVP-CMP-03	SUNC	10	Campamento
AVP-EST-01	SUC	15	Estación
AVP-EST-02	SUS	8	Estación
AVP-EST-03	SUNS	150	Estación
AVP-EST-04	SUNC	8	Estación
AVP-EST-05	SUNS	15	Estación
AVP-GDR-01	SUC	32	Guadiaro
AVP-GDR-02	SUC	30	Guadiaro
AVP-GDR-03	SUC	24	Guadiaro
AVP-GDR-04	SUS	450	Guadiaro
AVP-PMY-01	SUNC	173	Puente Mayorga

Denominación	Clasif. Suelo	Núm.Viv	Localización
AVP-SEG-01	SUC	4	San Enrique Guadiaro
AVP-SRC-01	SUC	45	San Roque
AVP-SRC-02	SUC	45	San Roque
AVP-SRC-03	SUC	45	San Roque
AVP-SRC-04	SUC	8	San Roque
AVP-SRC-05	SUC	117	San Roque
AVP-SRC-06	SUC	30	San Roque
AVP-SRC-07	SUC	70	San Roque
AVP-SRC-08	SUC	50	San Roque
AVP-SRC-09	SUC	6	San Roque
AVP-SRC-10	SUC	4	San Roque
AVP-SRC-11	SUC	33	San Roque
AVP-SRC-12	SUC	6	San Roque
AVP-MFL-01	SUNC	235	Miraflores
AVP-TGL-01	SUC	8	Taragulla
AVP-TGL-02	SUC	12	Taragulla
AVP-TRG-01	SUNC	50	Torreguadiaro

**ÁMBITOS DE PLANEAMIENTO DE TITULARIDAD PRIVADA CON OBLIGACIÓN DE DISPONER LOS TERRENOS NECESARIOS PARA RESERVAR EL 30% DE EDIFICABILIDAD A VIVIENDA PROTEGIDA**

Denominación	Clasif.Suelo	Superf.	Edific.
18-CA	SUNC	2.500	0,60
01-ES 1.1	SUNC	24.391	0,70
10-ES	SUNC	6.600	0,60
12-ES	SUNC	4.702	0,60
14-ES	SUNC	2.277	0,60
01-SE	SUNC	20.399	1,50
05-SE	SUNC	17.605	1,50
10-SE	SUNC	10.682	1,50
11-SE 2	SUNC	11.783	0,25
20-SO D	SUNC	40.315	-
21-SO	SUNC	31.700	1,34
01-SR3	SUNC	2.819	0,60

Denominación	Clasif.Suelo	Superf.	Edific.
03-SR	SUNC	4.336	0,60
22-SR	SUNC	4.419	0,60
01-TG	SUNC	3.028	0,26
10-TG	SUNC	3.736	0,60
22-TG	SUNC	65.027	0,34
24-TG	SUNC	667	0,60
25-TG	SUNC	14.145	1,00
26-TG	SUNC	2.541	0,60
01-SR2	SUS	52.593	0,60
17-SR	SUS	99.363	0,60
03-TG	SUS	93.803	0,26
04-TG	SUS	107.107	0,26
03-AL	SUNS	1.200.000	0,26
01-ES3	SUNS	204.208	0,60
13-ES	SUNS	56.844	0,60
09-SE	SUNS	52.926	0,60

Ilustre Ayuntamiento  
Junta de Andalucía

**PLAN MUNICIPAL DE VIVIENDA Y SUELO**  
SAN ROQUE  
Marzo 2018

redacción: Arquitecte Urbanismo y Arquitectura S.L.N.E.  
plano: Información  
escala: 1:2.000  
código: INF\_01d  
título: ESTUDIO DE SUELOS DISPONIBLES PARA ACTUACIONES DE VIVIENDA PROTEGIDA





**BIENES PATRIMONIALES ADSCRIBIBLES A ACTUACIONES DE VIVIENDA PROTEGIDA DE TITULARIDAD PÚBLICA**

Denominación	Clasif.Suelo	Núm.Viv	Localización
AVP-CMP-01	SUS	16	Campamento
AVP-CMP-02	SUNC	20	Campamento
AVP-CMP-03	SUNC	10	Campamento
AVP-EST-01	SUC	15	Estación
AVP-EST-02	SUS	8	Estación
AVP-EST-03	SUNS	150	Estación
AVP-EST-04	SUNC	8	Estación
AVP-EST-05	SUNS	15	Estación
AVP-GDR-01	SUC	32	Guadiaro
AVP-GDR-02	SUC	30	Guadiaro
AVP-GDR-03	SUC	24	Guadiaro
AVP-GDR-04	SUS	450	Guadiaro
AVP-PMY-01	SUNC	173	Puente Mayorga

Denominación	Clasif. Suelo	Núm.Viv	Localización
AVP-SEG-01	SUC	4	San Enrique Guadiaro
AVP-SRC-01	SUC	45	San Roque
AVP-SRC-02	SUC	45	San Roque
AVP-SRC-03	SUC	45	San Roque
AVP-SRC-04	SUC	8	San Roque
AVP-SRC-05	SUC	117	San Roque
AVP-SRC-06	SUC	30	San Roque
AVP-SRC-07	SUC	70	San Roque
AVP-SRC-08	SUC	50	San Roque
AVP-SRC-09	SUC	6	San Roque
AVP-SRC-10	SUC	4	San Roque
AVP-SRC-11	SUC	33	San Roque
AVP-SRC-12	SUC	6	San Roque
AVP-MFL-01	SUNC	235	Miraflores
AVP-TGL-01	SUC	8	Taragulla
AVP-TGL-02	SUC	12	Taragulla
AVP-TRG-01	SUNC	50	Torreguadiaro

**ÁMBITOS DE PLANEAMIENTO DE TITULARIDAD PRIVADA CON OBLIGACIÓN DE DISPONER LOS TERRENOS NECESARIOS PARA RESERVAR EL 30% DE EDIFICABILIDAD A VIVIENDA PROTEGIDA**

Denominación	Clasif.Suelo	Superf.	Edific.
18-CA	SUNC	2.500	0,60
01-ES 1.1	SUNC	24.391	0,70
10-ES	SUNC	6.600	0,60
12-ES	SUNC	4.702	0,60
14-ES	SUNC	2.277	0,60
01-SE	SUNC	20.399	1,50
05-SE	SUNC	17.605	1,50
10-SE	SUNC	10.682	1,50
11-SE 2	SUNC	11.783	0,25
20-SO D	SUNC	40.315	-
21-SO	SUNC	31.700	1,34
01-SR3	SUNC	2.819	0,60

Denominación	Clasif.Suelo	Superf.	Edific.
03-SR	SUNC	4.336	0,60
22-SR	SUNC	4.419	0,60
01-TG	SUNC	3.028	0,26
10-TG	SUNC	3.736	0,60
22-TG	SUNC	65.027	0,34
24-TG	SUNC	667	0,60
25-TG	SUNC	14.145	1,00
26-TG	SUNC	2.541	0,60
01-SR2	SUS	52.593	0,60
17-SR	SUS	99.363	0,60
03-TG	SUS	93.803	0,26
04-TG	SUS	107.107	0,26
03-AL	SUNS	1.200.000	0,26
01-ES3	SUNS	204.208	0,60
13-ES	SUNS	56.844	0,60
09-SE	SUNS	52.926	0,60

Ilustre Ayuntamiento  
Junta de Andalucía

**PLAN MUNICIPAL DE VIVIENDA Y SUELO**  
SAN ROQUE  
Marzo 2018

redacción: Arquiteae Urbanismo y Arquitectura S.L.N.E.

plano: Información

escala: 1:2.000

código: **INF\_01e**

título: ESTUDIO DE SUELOS DISPONIBLES PARA ACTUACIONES DE VIVIENDA PROTEGIDA





**BIENES PATRIMONIALES ADSCRIBIBLES A ACTUACIONES DE VIVIENDA PROTEGIDA DE TITULARIDAD PÚBLICA**

Denominación	Clasif.Suelo	Núm.Viv	Localización
AVP-CMP-01	SUS	16	Campamento
AVP-CMP-02	SUNC	20	Campamento
AVP-CMP-03	SUNC	10	Campamento
AVP-EST-01	SUC	15	Estación
AVP-EST-02	SUS	8	Estación
AVP-EST-03	SUNS	150	Estación
AVP-EST-04	SUNC	8	Estación
AVP-EST-05	SUNS	15	Estación
AVP-GDR-01	SUC	32	Guadiaro
AVP-GDR-02	SUC	30	Guadiaro
AVP-GDR-03	SUC	24	Guadiaro
AVP-GDR-04	SUS	450	Guadiaro
AVP-PMY-01	SUNC	173	Puente Mayorga

Denominación	Clasif. Suelo	Núm.Viv	Localización
AVP-SEG-01	SUC	4	San Enrique Guadiaro
AVP-SRC-01	SUC	45	San Roque
AVP-SRC-02	SUC	45	San Roque
AVP-SRC-03	SUC	45	San Roque
AVP-SRC-04	SUC	8	San Roque
AVP-SRC-05	SUC	117	San Roque
AVP-SRC-06	SUC	30	San Roque
AVP-SRC-07	SUC	70	San Roque
AVP-SRC-08	SUC	50	San Roque
AVP-SRC-09	SUC	6	San Roque
AVP-SRC-10	SUC	4	San Roque
AVP-SRC-11	SUC	33	San Roque
AVP-SRC-12	SUC	6	San Roque
AVP-MFL-01	SUNC	235	Miraflores
AVP-TGL-01	SUC	8	Taraguilla
AVP-TGL-02	SUC	12	Taraguilla
AVP-TRG-01	SUNC	50	Torreguadiaro

**ÁMBITOS DE PLANEAMIENTO DE TITULARIDAD PRIVADA CON OBLIGACIÓN DE DISPONER LOS TERRENOS NECESARIOS PARA RESERVAR EL 30% DE EDIFICABILIDAD A VIVIENDA PROTEGIDA**

Denominación	Clasif.Suelo	Superf.	Edific.
18-CA	SUNC	2.500	0,60
01-ES 1.1	SUNC	24.391	0,70
10-ES	SUNC	6.600	0,60
12-ES	SUNC	4.702	0,60
14-ES	SUNC	2.277	0,60
01-SE	SUNC	20.399	1,50
05-SE	SUNC	17.605	1,50
10-SE	SUNC	10.682	1,50
11-SE 2	SUNC	11.783	0,25
20-SO D	SUNC	40.315	-
21-SO	SUNC	31.700	1,34
01-SR3	SUNC	2.819	0,60

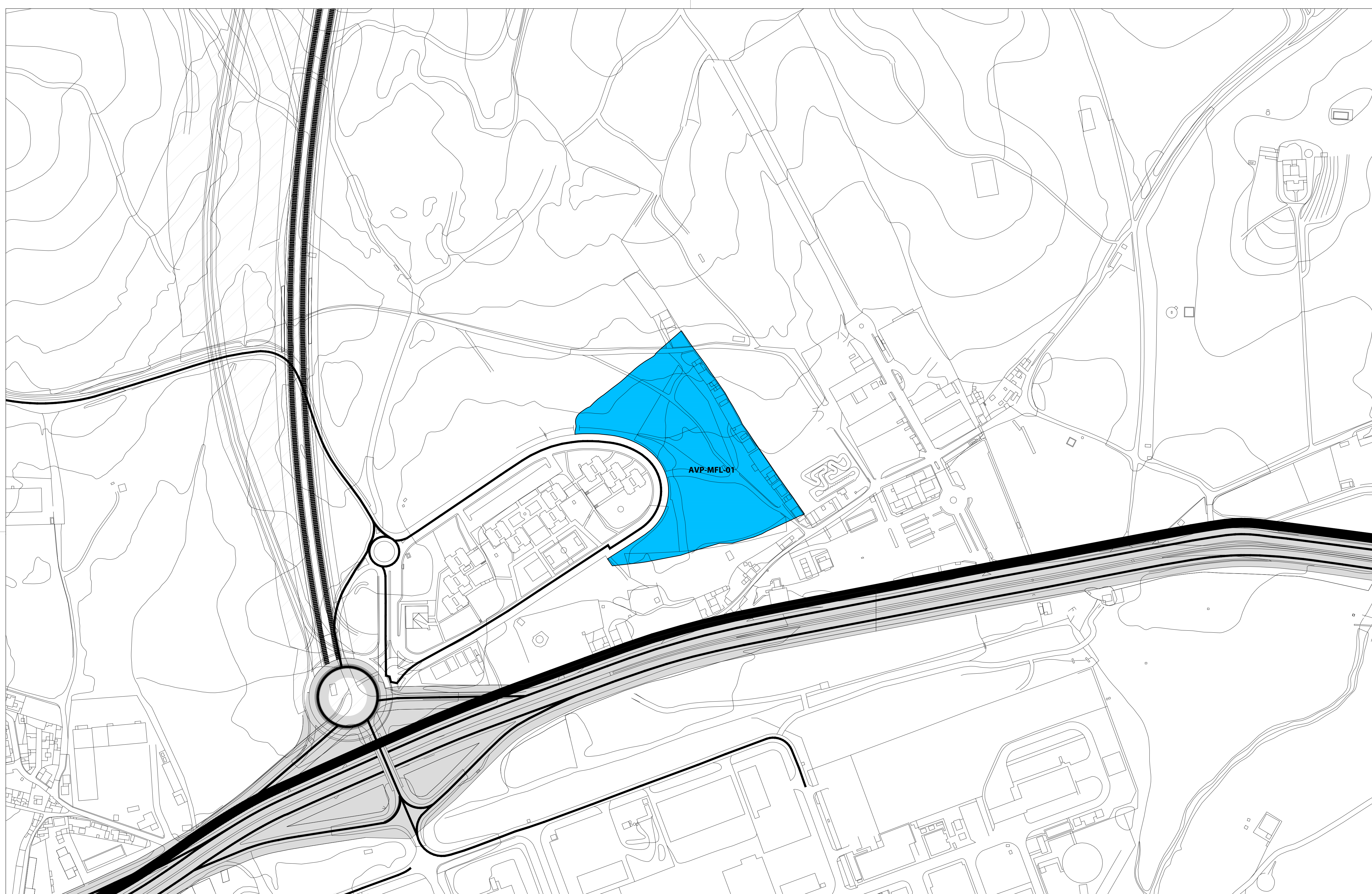
Denominación	Clasif.Suelo	Superf.	Edific.
03-SR	SUNC	4.336	0,60
22-SR	SUNC	4.419	0,60
01-TG	SUNC	3.028	0,26
10-TG	SUNC	3.736	0,60
22-TG	SUNC	65.027	0,34
24-TG	SUNC	667	0,60
25-TG	SUNC	14.145	1,00
26-TG	SUNC	2.541	0,60
01-SR2	SUS	52.593	0,60
17-SR	SUS	99.363	0,60
03-TG	SUS	93.803	0,26
04-TG	SUS	107.107	0,26
03-AL	SUNS	1.200.000	0,26
01-ES3	SUNS	204.208	0,60
13-ES	SUNS	56.844	0,60
09-SE	SUNS	52.926	0,60

Ilustre Ayuntamiento  
Junta de Andalucía

**PLAN MUNICIPAL DE VIVIENDA Y SUELO**  
SAN ROQUE  
Marzo 2018

redacción	Arquitecte Urbanismo y Arquitectura S.L.N.E.
plano escala	Información 1:2.000
código título	<b>INF_01f</b> ESTUDIO DE SUELOS DISPONIBLES PARA ACTUACIONES DE VIVIENDA PROTEGIDA





AVP-MFL-01

**BIENES PATRIMONIALES ADSCRIBIBLES A ACTUACIONES DE VIVIENDA PROTEGIDA DE TITULARIDAD PÚBLICA**

Denominación	Clasif.Suelo	Núm.Viv	Localización
AVP-CMP-01	SUS	16	Campamento
AVP-CMP-02	SUNC	20	Campamento
AVP-CMP-03	SUNC	10	Campamento
AVP-EST-01	SUC	15	Estación
AVP-EST-02	SUS	8	Estación
AVP-EST-03	SUNS	150	Estación
AVP-EST-04	SUNC	8	Estación
AVP-EST-05	SUNS	15	Estación
AVP-GDR-01	SUC	32	Guadiaro
AVP-GDR-02	SUC	30	Guadiaro
AVP-GDR-03	SUC	24	Guadiaro
AVP-GDR-04	SUS	450	Guadiaro
AVP-PMY-01	SUNC	173	Puente Mayorga

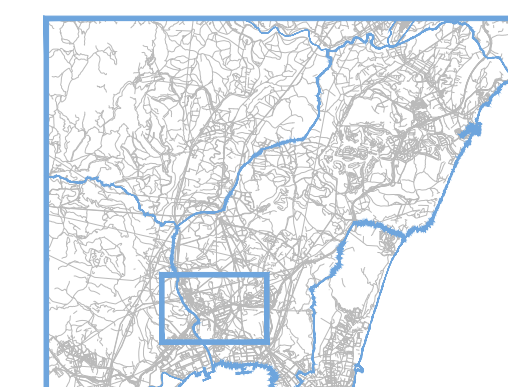
Denominación	Clasif. Suelo	Núm.Viv	Localización
AVP-SEG-01	SUC	4	San Enrique Guadiaro
AVP-SRC-01	SUC	45	San Roque
AVP-SRC-02	SUC	45	San Roque
AVP-SRC-03	SUC	45	San Roque
AVP-SRC-04	SUC	8	San Roque
AVP-SRC-05	SUC	117	San Roque
AVP-SRC-06	SUC	30	San Roque
AVP-SRC-07	SUC	70	San Roque
AVP-SRC-08	SUC	50	San Roque
AVP-SRC-09	SUC	6	San Roque
AVP-SRC-10	SUC	4	San Roque
AVP-SRC-11	SUC	33	San Roque
AVP-SRC-12	SUC	6	San Roque
AVP-MFL-01	SUNC	235	Miraflores
AVP-TGL-01	SUC	8	Taraguilla
AVP-TGL-02	SUC	12	Taraguilla
AVP-TRG-01	SUNC	50	Torreguadiaro

**ÁMBITOS DE PLANEAMIENTO DE TITULARIDAD PRIVADA CON OBLIGACIÓN DE DISPONER LOS TERRENOS NECESARIOS PARA RESERVAR EL 30% DE EDIFICABILIDAD A VIVIENDA PROTEGIDA**

Denominación	Clasif.Suelo	Superf.	Edific.
18-CA	SUNC	2.500	0,60
01-ES 1.1	SUNC	24.391	0,70
10-ES	SUNC	6.600	0,60
12-ES	SUNC	4.702	0,60
14-ES	SUNC	2.277	0,60
01-SE	SUNC	20.399	1,50
05-SE	SUNC	17.605	1,50
10-SE	SUNC	10.682	1,50
11-SE 2	SUNC	11.783	0,25
20-SO D	SUNC	40.315	-
21-SO	SUNC	31.700	1,34
01-SR3	SUNC	2.819	0,60

Denominación	Clasif.Suelo	Superf.	Edific.
03-SR	SUNC	4.336	0,60
22-SR	SUNC	4.419	0,60
01-TG	SUNC	3.028	0,26
10-TG	SUNC	3.736	0,60
22-TG	SUNC	65.027	0,34
24-TG	SUNC	667	0,60
25-TG	SUNC	14.145	1,00
26-TG	SUNC	2.541	0,60
01-SR2	SUS	52.593	0,60
17-SR	SUS	99.363	0,60
03-TG	SUS	93.803	0,26
04-TG	SUS	107.107	0,26
03-AL	SUNS	1.200.000	0,26
01-ES3	SUNS	204.208	0,60
13-ES	SUNS	56.844	0,60
09-SE	SUNS	52.926	0,60

**PLAN MUNICIPAL DE VIVIENDA Y SUELO**  
 SAN ROQUE  
 Marzo 2018



redacción: Arquiteae Urbanismo y Arquitectura S.L.N.E.

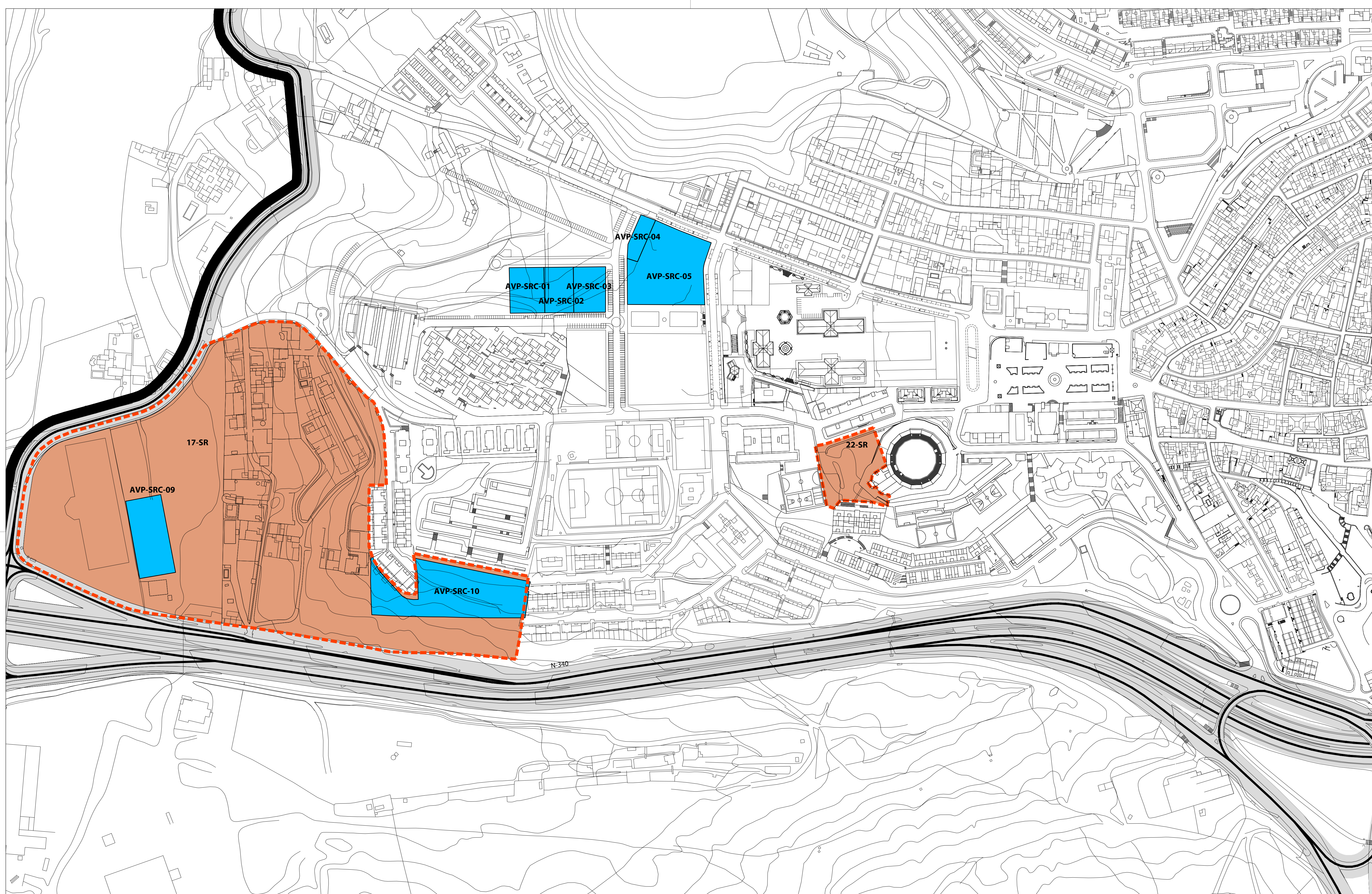
plano: Información

escala: 1:2.000

código: INF\_01g

título: ESTUDIO DE SUELOS DISPONIBLES PARA ACTUACIONES DE VIVIENDA PROTEGIDA





**BIENES PATRIMONIALES ADSCRIBIBLES A ACTUACIONES DE VIVIENDA PROTEGIDA DE TITULARIDAD PÚBLICA**

Denominación	Clasif.Suelo	Núm.Viv	Localización
AVP-CMP-01	SUS	16	Campamento
AVP-CMP-02	SUNC	20	Campamento
AVP-CMP-03	SUNC	10	Campamento
AVP-EST-01	SUC	15	Estación
AVP-EST-02	SUS	8	Estación
AVP-EST-03	SUNS	150	Estación
AVP-EST-04	SUNC	8	Estación
AVP-EST-05	SUNS	15	Estación
AVP-GDR-01	SUC	32	Guadiaro
AVP-GDR-02	SUC	30	Guadiaro
AVP-GDR-03	SUC	24	Guadiaro
AVP-GDR-04	SUS	450	Guadiaro
AVP-PMY-01	SUNC	173	Puente Mayorga

Denominación	Clasif. Suelo	Núm.Viv	Localización
AVP-SEG-01	SUC	4	San Enrique Guadiaro
AVP-SRC-01	SUC	45	San Roque
AVP-SRC-02	SUC	45	San Roque
AVP-SRC-03	SUC	45	San Roque
AVP-SRC-04	SUC	8	San Roque
AVP-SRC-05	SUC	117	San Roque
AVP-SRC-06	SUO	30	San Roque
AVP-SRC-07	SUO	70	San Roque
AVP-SRC-08	SUO	50	San Roque
AVP-SRC-09	SUS	6	San Roque
AVP-SRC-10	SUS	4	San Roque
AVP-SRC-11	SUS	33	San Roque
AVP-SRC-12	SUS	6	San Roque
AVP-MFL-01	SUNC	235	Miraflores
AVP-TGL-01	SUC	8	Taragulla
AVP-TGL-02	SUC	12	Taragulla
AVP-TRG-01	SUNC	50	Torreguadiaro

**ÁMBITOS DE PLANEAMIENTO DE TITULARIDAD PRIVADA CON OBLIGACIÓN DE DISPONER LOS TERRENOS NECESARIOS PARA RESERVAR EL 30% DE EDIFICABILIDAD A VIVIENDA PROTEGIDA**

Denominación	Clasif.Suelo	Superf.	Edific.
18-CA	SUNC	2.500	0,60
01-ES 1.1	SUNC	24.391	0,70
10-ES	SUNC	6.600	0,60
12-ES	SUNC	4.702	0,60
14-ES	SUNC	2.277	0,60
01-SE	SUNC	20.399	1,50
05-SE	SUNC	17.605	1,50
10-SE	SUNC	10.682	1,50
11-SE 2	SUNC	11.783	0,25
20-SO D	SUNC	40.315	-
21-SO	SUNC	31.700	1,34
01-SR3	SUNC	2.819	0,60

Denominación	Clasif.Suelo	Superf.	Edific.
03-SR	SUNC	4.336	0,60
22-SR	SUNC	4.419	0,60
01-TG	SUNC	3.028	0,26
10-TG	SUNC	3.736	0,60
22-TG	SUNC	65.027	0,34
24-TG	SUNC	667	0,60
25-TG	SUNC	14.145	1,00
26-TG	SUNC	2.541	0,60
01-SR2	SUS	52.593	0,60
17-SR	SUS	99.363	0,60
03-TG	SUS	93.803	0,26
04-TG	SUS	107.107	0,26
03-AL	SUNS	1.200.000	0,26
01-ES3	SUNS	204.208	0,60
13-ES	SUNS	56.844	0,60
09-SE	SUNS	52.926	0,60

Ilustre Ayuntamiento  
Junta de Andalucía

**PLAN MUNICIPAL DE VIVIENDA Y SUELO**  
SAN ROQUE  
Marzo 2018

redacción: Arquitea Urbanismo y Arquitectura S.L.N.E.

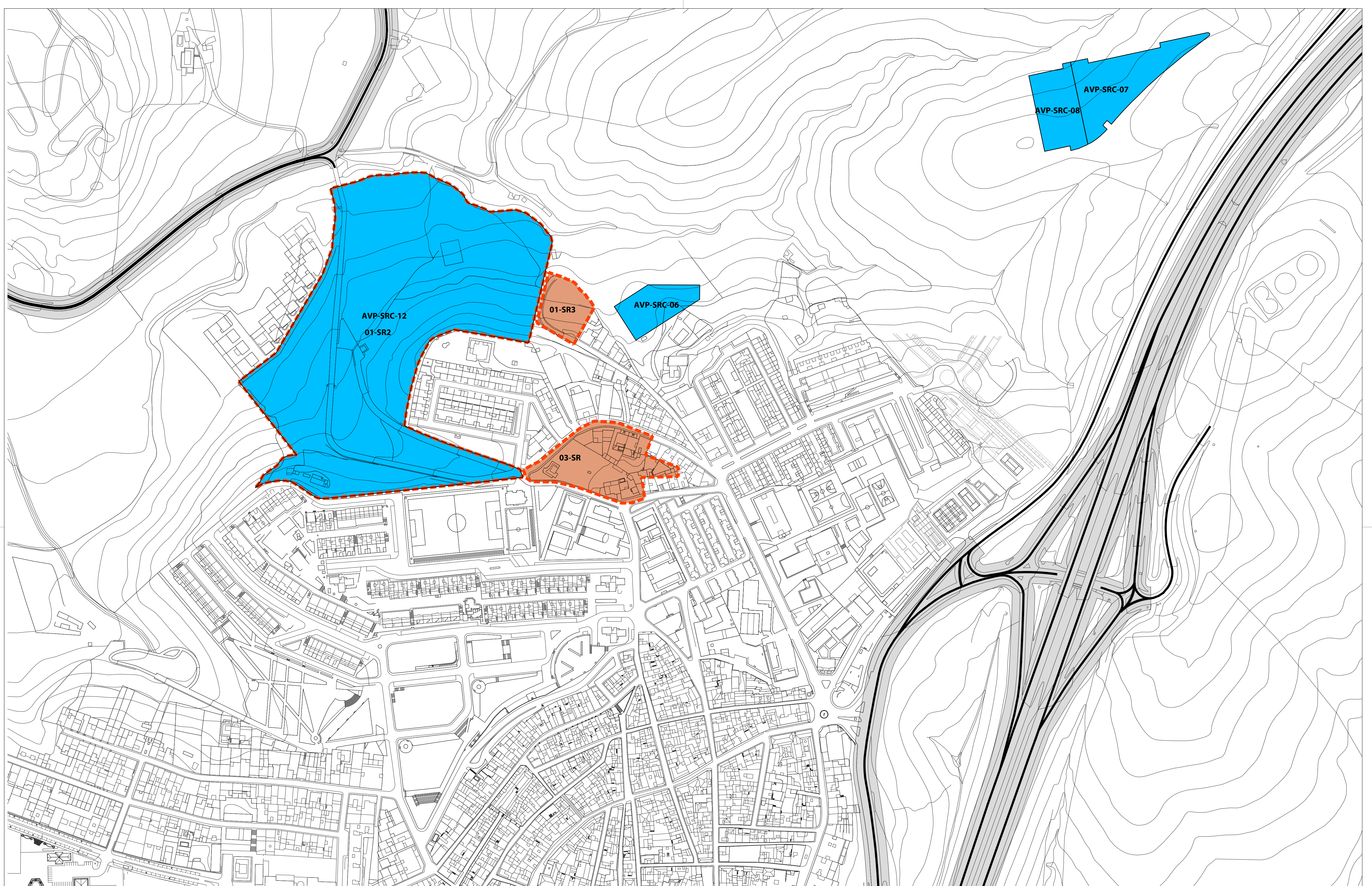
plano: Información

escala: 1:2.000

código: **INF\_01h**

título: ESTUDIO SUELOS DISPONIBLES AVP





**BIENES PATRIMONIALES ADSCRIBIBLES A ACTUACIONES DE VIVIENDA PROTEGIDA DE TITULARIDAD PÚBLICA**

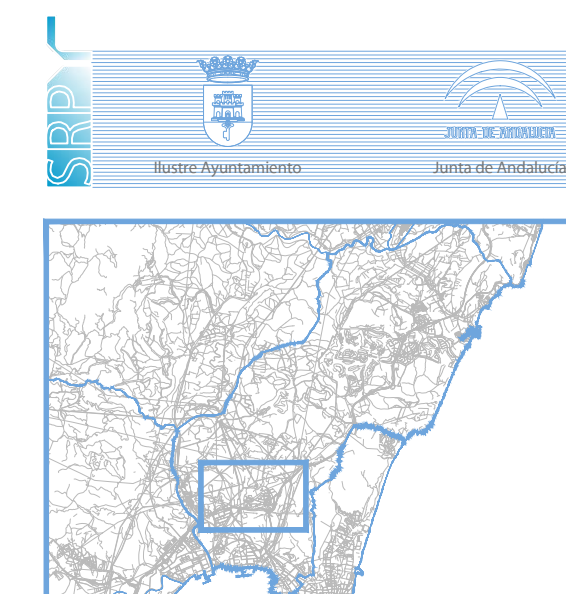
Denominación	Clasif.Suelo	Núm.Viv	Localización
AVP-CMP-01	SUS	16	Campamento
AVP-CMP-02	SUNC	20	Campamento
AVP-CMP-03	SUNC	10	Campamento
AVP-EST-01	SUC	15	Estación
AVP-EST-02	SUS	8	Estación
AVP-EST-03	SUNS	150	Estación
AVP-EST-04	SUNC	8	Estación
AVP-EST-05	SUNS	15	Estación
AVP-GDR-01	SUC	32	Guadiaro
AVP-GDR-02	SUC	30	Guadiaro
AVP-GDR-03	SUC	24	Guadiaro
AVP-GDR-04	SUS	450	Guadiaro
AVP-PMY-01	SUNC	173	Puente Mayorga

Denominación	Clasif. Suelo	Núm.Viv	Localización
AVP-SEG-01	SUC	4	San Enrique Guadiaro
AVP-SRC-01	SUC	45	San Roque
AVP-SRC-02	SUC	45	San Roque
AVP-SRC-03	SUC	45	San Roque
AVP-SRC-04	SUC	8	San Roque
AVP-SRC-05	SUC	117	San Roque
AVP-SRC-06	SUC	30	San Roque
AVP-SRC-07	SUC	70	San Roque
AVP-SRC-08	SUC	50	San Roque
AVP-SRC-09	SUC	6	San Roque
AVP-SRC-10	SUC	4	San Roque
AVP-SRC-11	SUC	33	San Roque
AVP-SRC-12	SUC	6	San Roque
AVP-MFL-01	SUNC	235	Miraflores
AVP-TGL-01	SUC	8	Taraguilla
AVP-TGL-02	SUC	12	Taraguilla
AVP-TRG-01	SUNC	50	Torreguadiaro

**ÁMBITOS DE PLANEAMIENTO DE TITULARIDAD PRIVADA CON OBLIGACIÓN DE DISPONER LOS TERRENOS NECESARIOS PARA RESERVAR EL 30% DE EDIFICABILIDAD A VIVIENDA PROTEGIDA**

Denominación	Clasif.Suelo	Superf.	Edific.
18-CA	SUNC	2.500	0,60
01-ES 1.1	SUNC	24.391	0,70
10-ES	SUNC	6.600	0,60
12-ES	SUNC	4.702	0,60
14-ES	SUNC	2.277	0,60
01-SE	SUNC	20.399	1,50
05-SE	SUNC	17.605	1,50
10-SE	SUNC	10.682	1,50
11-SE 2	SUNC	11.783	0,25
20-SO D	SUNC	40.315	-
21-SO	SUNC	31.700	1,34
01-SR3	SUNC	2.819	0,60

Denominación	Clasif.Suelo	Superf.	Edific.
03-SR	SUNC	4.336	0,60
22-SR	SUNC	4.419	0,60
01-TG	SUNC	3.028	0,26
10-TG	SUNC	3.736	0,60
22-TG	SUNC	65.027	0,34
24-TG	SUNC	667	0,60
25-TG	SUNC	14.145	1,00
26-TG	SUNC	2.541	0,60
01-SR2	SUS	52.593	0,60
17-SR	SUS	99.363	0,60
03-TG	SUS	93.803	0,26
04-TG	SUS	107.107	0,26
03-AL	SUNS	1.200.000	0,26
01-ES3	SUNS	204.208	0,60
13-ES	SUNS	56.844	0,60
09-SE	SUNS	52.926	0,60



**PLAN MUNICIPAL DE VIVIENDA Y SUELO SAN ROQUE**  
Marzo 2018

redacción: Arquiteae Urbanismo y Arquitectura S.L.N.E.

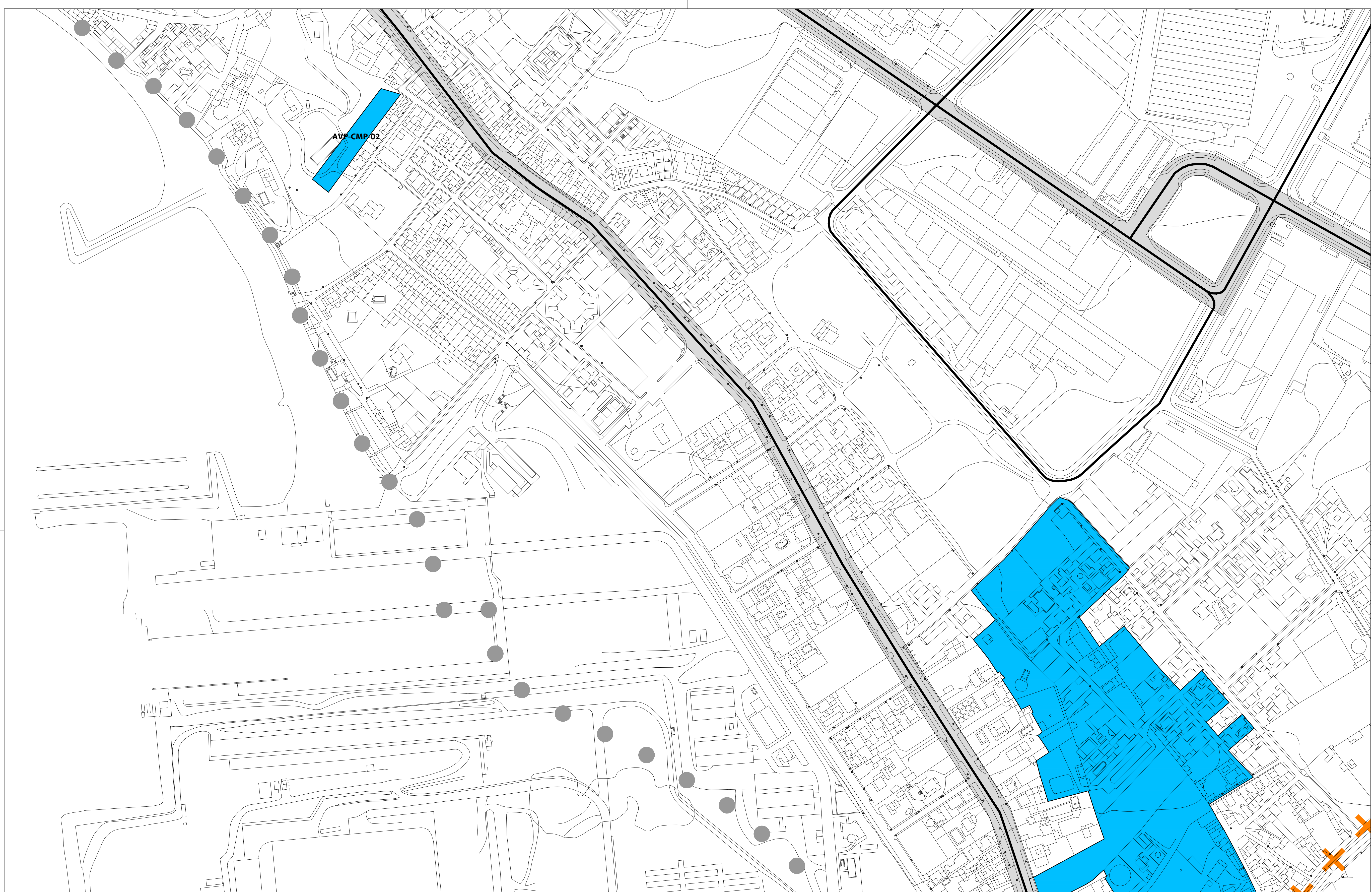
plano: Información

escala: 1:2.000

código: INF\_01i

título: ESTUDIO SUELOS DISPONIBLES AVP





**BIENES PATRIMONIALES ADSCRIBIBLES A ACTUACIONES DE VIVIENDA PROTEGIDA DE TITULARIDAD PÚBLICA**

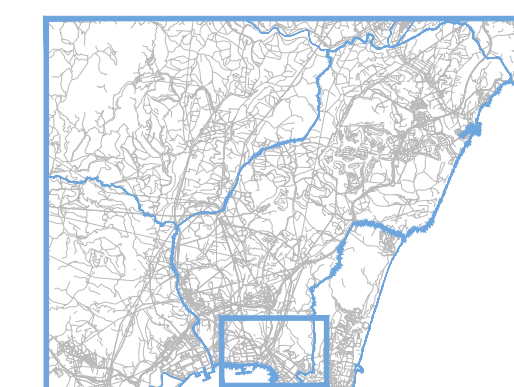
Denominación	Clasif.Suelo	Núm.Viv	Localización
AVP-CMP-01	SUS	16	Campamento
AVP-CMP-02	SUNC	20	Campamento
AVP-CMP-03	SUNC	10	Campamento
AVP-EST-01	SUC	15	Estación
AVP-EST-02	SUS	8	Estación
AVP-EST-03	SUNS	150	Estación
AVP-EST-04	SUNC	8	Estación
AVP-EST-05	SUNS	15	Estación
AVP-GDR-01	SUC	32	Guadiaro
AVP-GDR-02	SUC	30	Guadiaro
AVP-GDR-03	SUC	24	Guadiaro
AVP-GDR-04	SUS	450	Guadiaro
AVP-PMY-01	SUNC	173	Puente Mayorga

Denominación	Clasif. Suelo	Núm.Viv	Localización
AVP-SEG-01	SUC	4	San Enrique Guadiaro
AVP-SRC-01	SUC	45	San Roque
AVP-SRC-02	SUC	45	San Roque
AVP-SRC-03	SUC	45	San Roque
AVP-SRC-04	SUC	8	San Roque
AVP-SRC-05	SUC	117	San Roque
AVP-SRC-06	SUC	30	San Roque
AVP-SRC-07	SUC	70	San Roque
AVP-SRC-08	SUC	50	San Roque
AVP-SRC-09	SUC	6	San Roque
AVP-SRC-10	SUC	4	San Roque
AVP-SRC-11	SUC	33	San Roque
AVP-SRC-12	SUC	6	San Roque
AVP-MFL-01	SUNC	235	Miraflores
AVP-TGL-01	SUC	8	Taragulla
AVP-TGL-02	SUC	12	Taragulla
AVP-TRG-01	SUNC	50	Torreguadiaro

**ÁMBITOS DE PLANEAMIENTO DE TITULARIDAD PRIVADA CON OBLIGACIÓN DE DISPONER LOS TERRENOS NECESARIOS PARA RESERVAR EL 30% DE EDIFICABILIDAD A VIVIENDA PROTEGIDA**

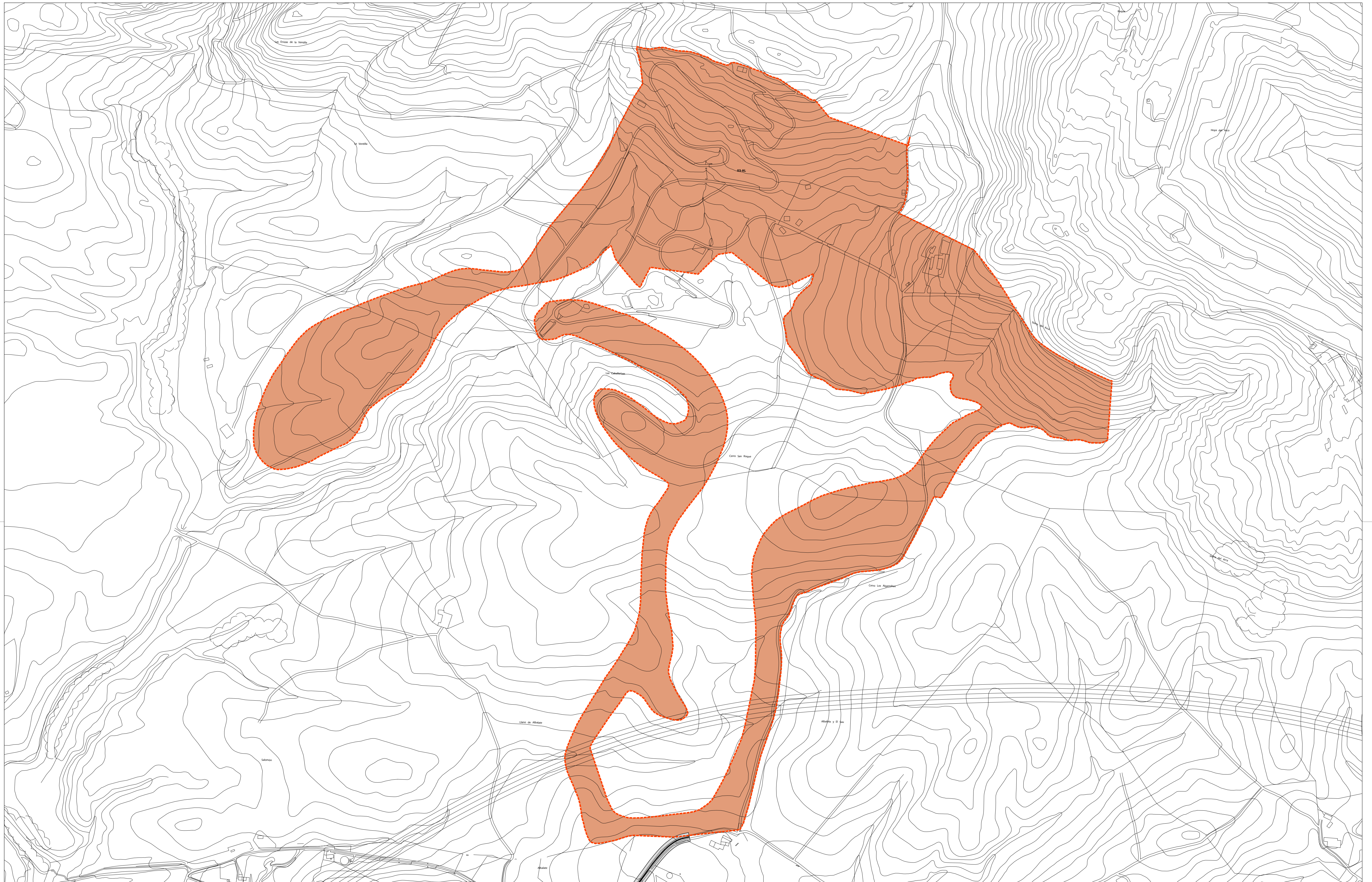
Denominación	Clasif.Suelo	Superf.	Edific.
18-CA	SUNC	2.500	0,60
01-ES 1.1	SUNC	24.391	0,70
10-ES	SUNC	6.600	0,60
12-ES	SUNC	4.702	0,60
14-ES	SUNC	2.277	0,60
01-SE	SUNC	20.399	1,50
05-SE	SUNC	17.605	1,50
10-SE	SUNC	10.682	1,50
11-SE 2	SUNC	11.783	0,25
20-SO D	SUNC	40.315	-
21-SO	SUNC	31.700	1,34
01-SR3	SUNC	2.819	0,60

Denominación	Clasif.Suelo	Superf.	Edific.
03-SR	SUNC	4.336	0,60
22-SR	SUNC	4.419	0,60
01-TG	SUNC	3.028	0,26
10-TG	SUNC	3.736	0,60
22-TG	SUNC	65.027	0,34
24-TG	SUNC	667	0,60
25-TG	SUNC	14.145	1,00
26-TG	SUNC	2.541	0,60
01-SR2	SUS	52.593	0,60
17-SR	SUS	99.363	0,60
03-TG	SUS	93.803	0,26
04-TG	SUS	107.107	0,26
03-AL	SUNS	1.200.000	0,26
01-ES3	SUNS	204.208	0,60
13-ES	SUNS	56.844	0,60
09-SE	SUNS	52.926	0,60



redacción: Arquiteae Urbanismo y Arquitectura S.L.N.E.  
 plano: Información  
 escala: 1:2.000  
 código: **INF\_01j**  
 título: ESTUDIO DE SUELOS DISPONIBLES PARA ACTUACIONES DE VIVIENDA PROTEGIDA





**BIENES PATRIMONIALES ADSCRIBIBLES A ACTUACIONES DE VIVIENDA PROTEGIDA DE TITULARIDAD PÚBLICA**

Denominación	Clasif.Suelo	Núm.Viv	Localización
AVP-CMP-01	SUS	16	Campamento
AVP-CMP-02	SUNC	20	Campamento
AVP-CMP-03	SUNC	10	Campamento
AVP-EST-01	SUC	15	Estación
AVP-EST-02	SUS	8	Estación
AVP-EST-03	SUNS	150	Estación
AVP-EST-04	SUNC	8	Estación
AVP-EST-05	SUNS	15	Estación
AVP-GDR-01	SUC	32	Guadiaro
AVP-GDR-02	SUC	30	Guadiaro
AVP-GDR-03	SUC	24	Guadiaro
AVP-GDR-04	SUS	450	Guadiaro
AVP-PMY-01	SUNC	173	Puente Mayorga

Denominación	Clasif. Suelo	Núm.Viv	Localización
AVP-SEG-01	SUC	4	San Enrique Guadiaro
AVP-SRC-01	SUC	45	San Roque
AVP-SRC-02	SUC	45	San Roque
AVP-SRC-03	SUC	45	San Roque
AVP-SRC-04	SUC	8	San Roque
AVP-SRC-05	SUC	117	San Roque
AVP-SRC-06	SUC	30	San Roque
AVP-SRC-07	SUC	70	San Roque
AVP-SRC-08	SUC	50	San Roque
AVP-SRC-09	SUC	6	San Roque
AVP-SRC-10	SUC	4	San Roque
AVP-SRC-11	SUC	33	San Roque
AVP-SRC-12	SUC	6	San Roque
AVP-MFL-01	SUNC	235	Miraflores
AVP-TGL-01	SUC	8	Taraguilla
AVP-TGL-02	SUC	12	Taraguilla
AVP-TRG-01	SUNC	50	Torreguadiaro

**ÁMBITOS DE PLANEAMIENTO DE TITULARIDAD PRIVADA CON OBLIGACIÓN DE DISPONER LOS TERRENOS NECESARIOS PARA RESERVAR EL 30% DE EDIFICABILIDAD A VIVIENDA PROTEGIDA**

Denominación	Clasif.Suelo	Superf.	Edific.
18-CA	SUNC	2.500	0,60
01-ES 1.1	SUNC	24.391	0,70
10-ES	SUNC	6.600	0,60
12-ES	SUNC	4.702	0,60
14-ES	SUNC	2.277	0,60
01-SE	SUNC	20.399	1,50
05-SE	SUNC	17.605	1,50
10-SE	SUNC	10.682	1,50
11-SE 2	SUNC	11.783	0,25
20-SO D	SUNC	40.315	-
21-SO	SUNC	31.700	1,34
01-SR3	SUNC	2.819	0,60

Denominación	Clasif.Suelo	Superf.	Edific.
03-SR	SUNC	4.336	0,60
22-SR	SUNC	4.419	0,60
01-TG	SUNC	3.028	0,26
10-TG	SUNC	3.736	0,60
22-TG	SUNC	65.027	0,34
24-TG	SUNC	667	0,60
25-TG	SUNC	14.145	1,00
26-TG	SUNC	2.541	0,60
01-SR2	SUS	52.593	0,60
17-SR	SUS	99.363	0,60
03-TG	SUS	93.803	0,26
04-TG	SUS	107.107	0,26
03-AL	SUNS	1.200.000	0,26
01-ES3	SUNS	204.208	0,60
13-ES	SUNS	56.844	0,60
09-SE	SUNS	52.926	0,60

Ilustre Ayuntamiento  
Junta de Andalucía

**PLAN MUNICIPAL DE VIVIENDA Y SUELO**  
SAN ROQUE  
Marzo 2018

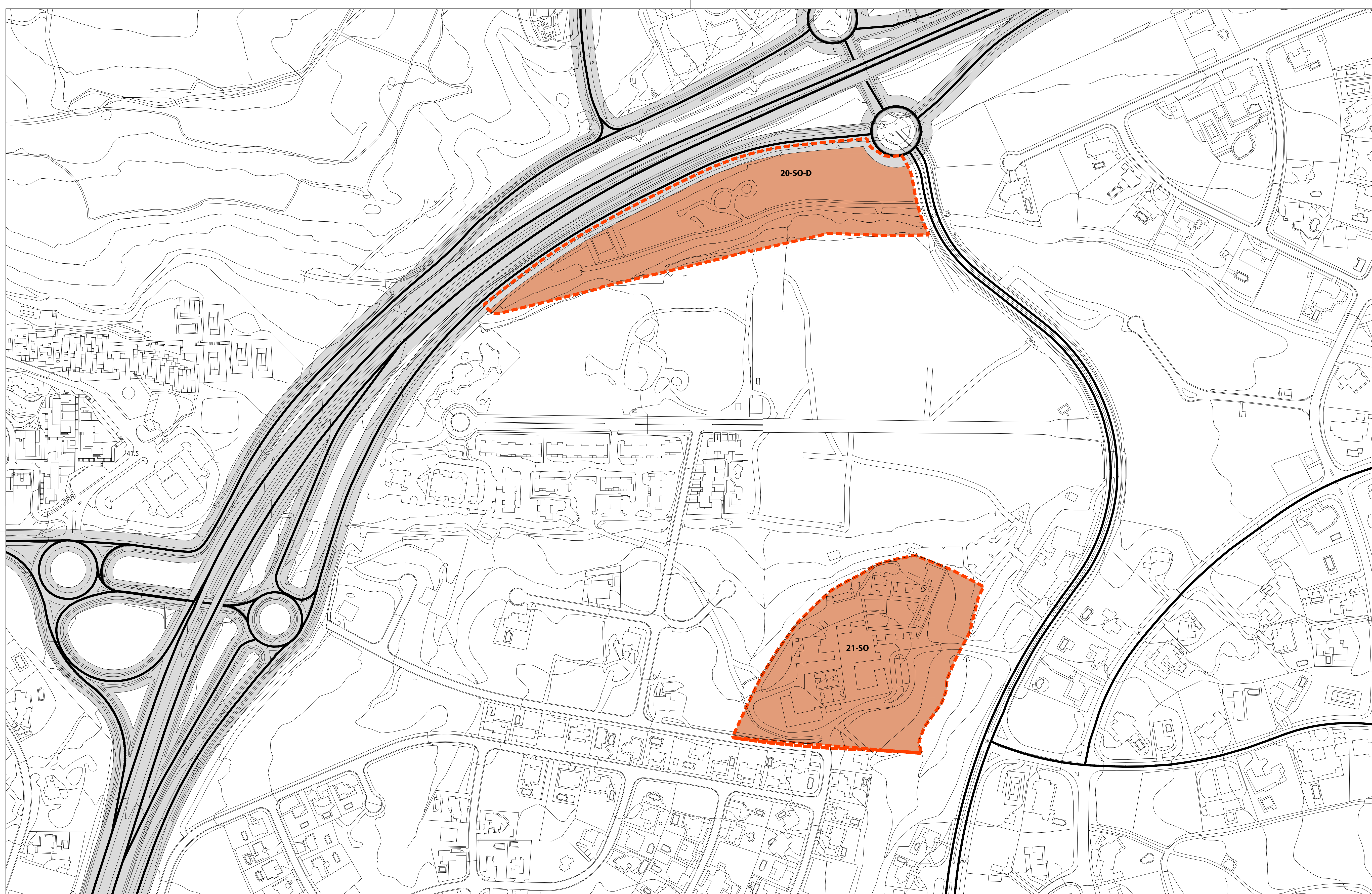
redacción: Arquitecte Urbanismo y Arquitectura S.L.N.E.

plano escala: Información 1:5.000

código: **INF\_01k**

título: ESTUDIO DE SUELOS DISPONIBLES PARA ACTUACIONES DE VIVIENDA PROTEGIDA





**BIENES PATRIMONIALES ADSCRIBIBLES A ACTUACIONES DE VIVIENDA PROTEGIDA DE TITULARIDAD PÚBLICA**

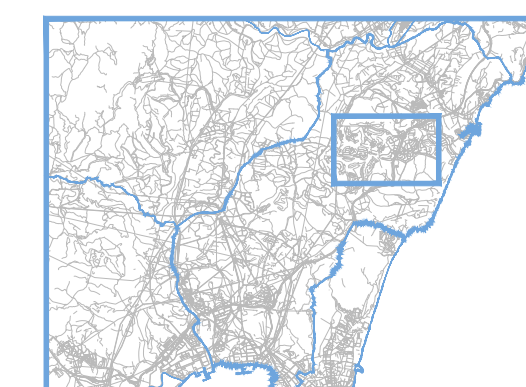
Denominación	Clasif.Suelo	Núm.Viv	Localización
AVP-CMP-01	SUS	16	Campamento
AVP-CMP-02	SUNC	20	Campamento
AVP-CMP-03	SUNC	10	Campamento
AVP-EST-01	SUC	15	Estación
AVP-EST-02	SUS	8	Estación
AVP-EST-03	SUNS	150	Estación
AVP-EST-04	SUNC	8	Estación
AVP-EST-05	SUNS	15	Estación
AVP-GDR-01	SUC	32	Guadiaro
AVP-GDR-02	SUC	30	Guadiaro
AVP-GDR-03	SUC	24	Guadiaro
AVP-GDR-04	SUS	450	Guadiaro
AVP-PMY-01	SUNC	173	Puente Mayorga

Denominación	Clasif. Suelo	Núm.Viv	Localización
AVP-SEG-01	SUC	4	San Enrique Guadiaro
AVP-SRC-01	SUC	45	San Roque
AVP-SRC-02	SUC	45	San Roque
AVP-SRC-03	SUC	45	San Roque
AVP-SRC-04	SUC	8	San Roque
AVP-SRC-05	SUC	117	San Roque
AVP-SRC-06	SUC	30	San Roque
AVP-SRC-07	SUC	70	San Roque
AVP-SRC-08	SUC	50	San Roque
AVP-SRC-09	SUC	6	San Roque
AVP-SRC-10	SUC	4	San Roque
AVP-SRC-11	SUC	33	San Roque
AVP-SRC-12	SUC	6	San Roque
AVP-MFL-01	SUNC	235	Miraflores
AVP-TGL-01	SUC	8	Taragulla
AVP-TGL-02	SUC	12	Taragulla
AVP-TRG-01	SUNC	50	Torreguadiaro

**ÁMBITOS DE PLANEAMIENTO DE TITULARIDAD PRIVADA CON OBLIGACIÓN DE DISPONER LOS TERRENOS NECESARIOS PARA RESERVAR EL 30% DE EDIFICABILIDAD A VIVIENDA PROTEGIDA**

Denominación	Clasif.Suelo	Superf.	Edific.
18-CA	SUNC	2.500	0,60
01-ES 1.1	SUNC	24.391	0,70
10-ES	SUNC	6.600	0,60
12-ES	SUNC	4.702	0,60
14-ES	SUNC	2.277	0,60
01-SE	SUNC	20.399	1,50
05-SE	SUNC	17.605	1,50
10-SE	SUNC	10.682	1,50
11-SE 2	SUNC	11.783	0,25
20-SO D	SUNC	40.315	-
21-SO	SUNC	31.700	1,34
01-SR3	SUNC	2.819	0,60

Denominación	Clasif.Suelo	Superf.	Edific.
03-SR	SUNC	4.336	0,60
22-SR	SUNC	4.419	0,60
01-TG	SUNC	3.028	0,26
10-TG	SUNC	3.736	0,60
22-TG	SUNC	65.027	0,34
24-TG	SUNC	667	0,60
25-TG	SUNC	14.145	1,00
26-TG	SUNC	2.541	0,60
01-SR2	SUS	52.593	0,60
17-SR	SUS	99.363	0,60
03-TG	SUS	93.803	0,26
04-TG	SUS	107.107	0,26
03-AL	SUNS	1.200.000	0,26
01-ES3	SUNS	204.208	0,60
13-ES	SUNS	56.844	0,60
09-SE	SUNS	52.926	0,60



redacción: Arquiteae Urbanismo y Arquitectura S.L.N.E.

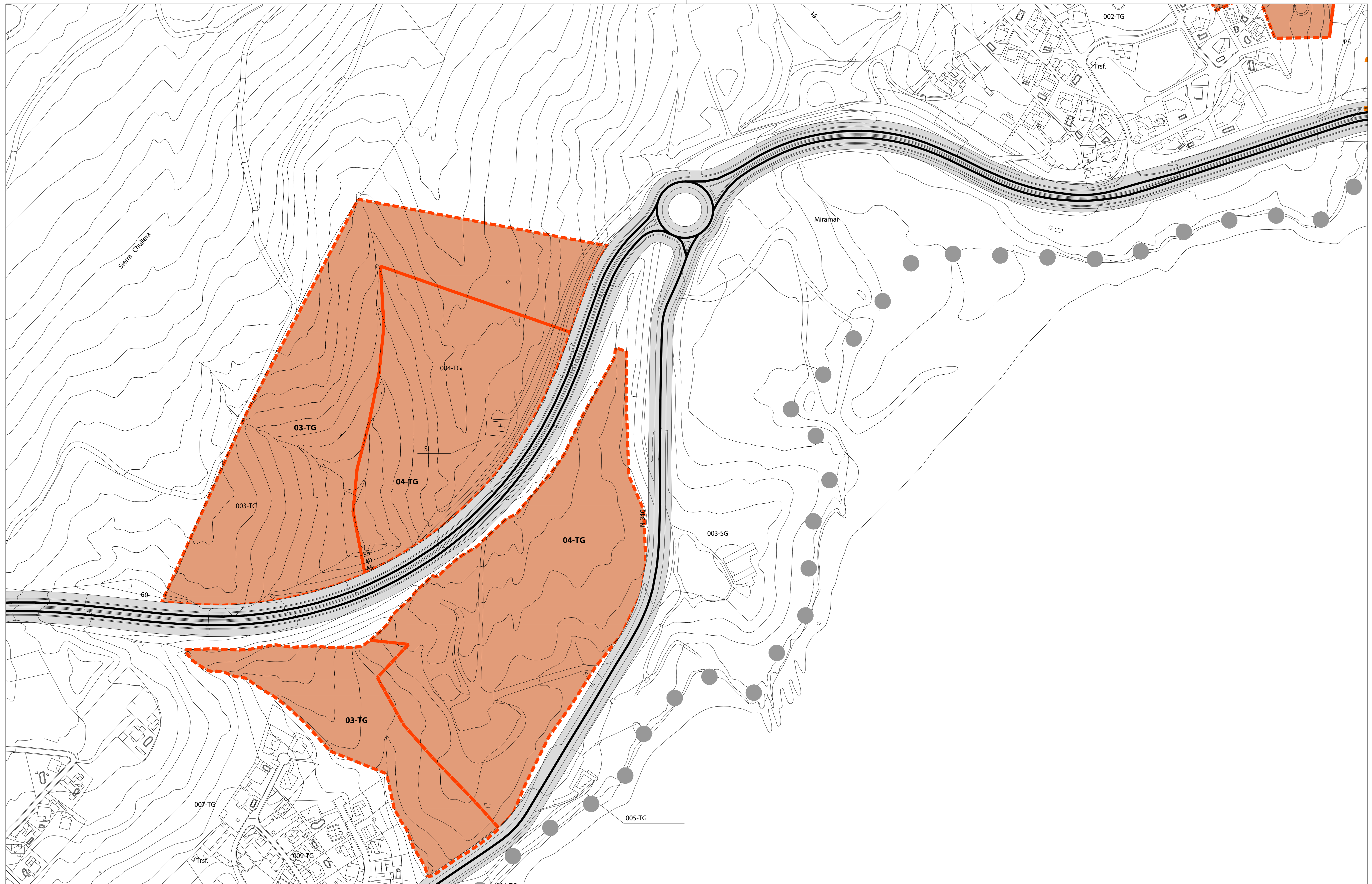
plano: Información

escala: 1:2.000

código: INF\_01L

título: ESTUDIO DE SUELOS DISPONIBLES PARA ACTUACIONES DE VIVIENDA PROTEGIDA





**BIENES PATRIMONIALES ADSCRIBIBLES A ACTUACIONES DE VIVIENDA PROTEGIDA DE TITULARIDAD PÚBLICA**

Denominación	Clasif.Suelo	Núm.Viv	Localización
AVP-CMP-01	SUS	16	Campamento
AVP-CMP-02	SUNC	20	Campamento
AVP-CMP-03	SUNC	10	Campamento
AVP-EST-01	SUC	15	Estación
AVP-EST-02	SUS	8	Estación
AVP-EST-03	SUNS	150	Estación
AVP-EST-04	SUNC	8	Estación
AVP-EST-05	SUNS	15	Estación
AVP-GDR-01	SUC	32	Guadiaro
AVP-GDR-02	SUC	30	Guadiaro
AVP-GDR-03	SUC	24	Guadiaro
AVP-GDR-04	SUS	450	Guadiaro
AVP-PMY-01	SUNC	173	Puente Mayorga

Denominación	Clasif. Suelo	Núm.Viv	Localización
AVP-SEG-01	SUC	4	San Enrique Guadiaro
AVP-SRC-01	SUC	45	San Roque
AVP-SRC-02	SUC	45	San Roque
AVP-SRC-03	SUC	45	San Roque
AVP-SRC-04	SUC	8	San Roque
AVP-SRC-05	SUC	117	San Roque
AVP-SRC-06	SUC	30	San Roque
AVP-SRC-07	SUC	70	San Roque
AVP-SRC-08	SUC	50	San Roque
AVP-SRC-09	SUC	6	San Roque
AVP-SRC-10	SUC	4	San Roque
AVP-SRC-11	SUC	33	San Roque
AVP-SRC-12	SUC	6	San Roque
AVP-MFL-01	SUNC	235	Miraflores
AVP-TGL-01	SUC	8	Taragulla
AVP-TGL-02	SUC	12	Taragulla
AVP-TRG-01	SUNC	50	Torreguadiaro

**ÁMBITOS DE PLANEAMIENTO DE TITULARIDAD PRIVADA CON OBLIGACIÓN DE DISPONER LOS TERRENOS NECESARIOS PARA RESERVAR EL 30% DE EDIFICABILIDAD A VIVIENDA PROTEGIDA**

Denominación	Clasif.Suelo	Superf.	Edific.
18-CA	SUNC	2.500	0,60
01-ES 1.1	SUNC	24.391	0,70
10-ES	SUNC	6.600	0,60
12-ES	SUNC	4.702	0,60
14-ES	SUNC	2.277	0,60
01-SE	SUNC	20.399	1,50
05-SE	SUNC	17.605	1,50
10-SE	SUNC	10.682	1,50
11-SE 2	SUNC	11.783	0,25
20-SO D	SUNC	40.315	-
21-SO	SUNC	31.700	1,34
01-SR3	SUNC	2.819	0,60

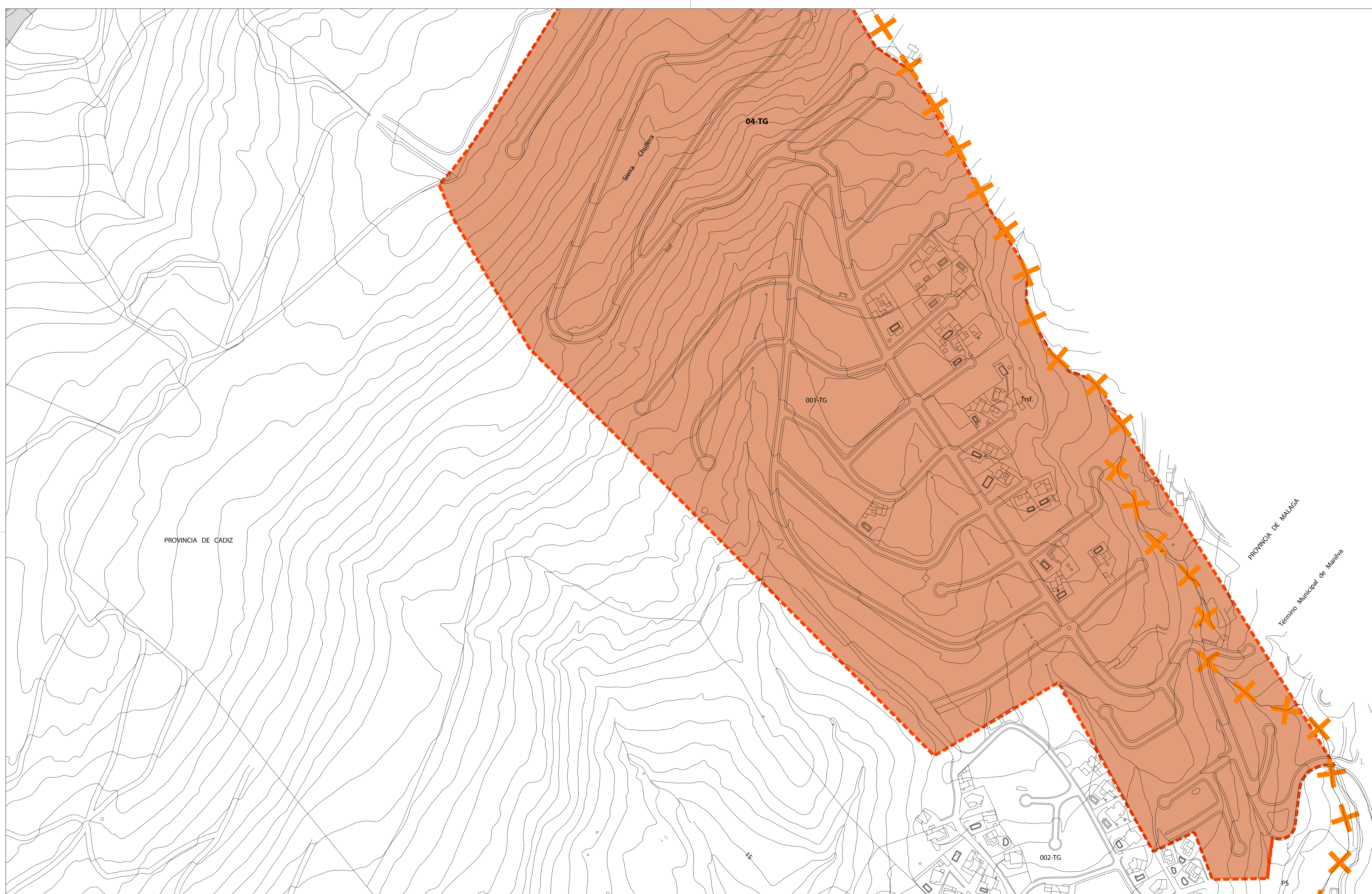
Denominación	Clasif.Suelo	Superf.	Edific.
03-SR	SUNC	4.336	0,60
22-SR	SUNC	4.419	0,60
01-TG	SUNC	3.028	0,26
10-TG	SUNC	3.736	0,60
22-TG	SUNC	65.027	0,34
24-TG	SUNC	667	0,60
25-TG	SUNC	14.145	1,00
26-TG	SUNC	2.541	0,60
01-SR2	SUS	52.593	0,60
17-SR	SUS	99.363	0,60
03-TG	SUS	93.803	0,26
04-TG	SUS	107.107	0,26
03-AL	SUNS	1.200.000	0,26
01-ES3	SUNS	204.208	0,60
13-ES	SUNS	56.844	0,60
09-SE	SUNS	52.926	0,60

Ilustre Ayuntamiento  
Junta de Andalucía

**PLAN MUNICIPAL DE VIVIENDA Y SUELO**  
SAN ROQUE  
Marzo 2018

redacción	Arquitectae Urbanismo y Arquitectura S.L.N.E.
plano escala	Información 1:2.000
código	<b>INF_01M</b>
título	<b>ESTUDIO DE SUELOS DISPONIBLES PARA ACTUACIONES DE VIVIENDA PROTEGIDA</b>





**BIENES PATRIMONIALES ADSCRIBIBLES A ACTUACIONES DE VIVIENDA PROTEGIDA DE TITULARIDAD PÚBLICA**

Denominación	Clasif.Suelo	Núm.Viv	Localización
AVP-CMP-01	SUS	16	Campamento
AVP-CMP-02	SUNC	20	Campamento
AVP-CMP-03	SUNC	10	Campamento
AVP-EST-01	SUC	15	Estación
AVP-EST-02	SUS	8	Estación
AVP-EST-03	SUNS	150	Estación
AVP-EST-04	SUNC	8	Estación
AVP-EST-05	SUNS	15	Estación
AVP-GDR-01	SUC	32	Guadiaro
AVP-GDR-02	SUC	30	Guadiaro
AVP-GDR-03	SUC	24	Guadiaro
AVP-GDR-04	SUS	450	Guadiaro
AVP-PMY-01	SUNC	173	Puente Mayorga

Denominación	Clasif.Suelo	Núm.Viv	Localización
AVP-SEG-01	SUC	4	San Enrique Guadiaro
AVP-SRC-01	SUC	45	San Roque
AVP-SRC-02	SUC	45	San Roque
AVP-SRC-03	SUC	45	San Roque
AVP-SRC-04	SUC	8	San Roque
AVP-SRC-05	SUC	117	San Roque
AVP-SRC-06	SUC	30	San Roque
AVP-SRC-07	SUC	70	San Roque
AVP-SRC-08	SUC	50	San Roque
AVP-SRC-09	SUC	6	San Roque
AVP-SRC-10	SUC	4	San Roque
AVP-SRC-11	SUC	33	San Roque
AVP-SRC-12	SUC	6	San Roque
AVP-MFL-01	SUNC	235	Miraflores
AVP-TGL-01	SUC	8	Taragulla
AVP-TGL-02	SUC	12	Taragulla
AVP-TRG-01	SUNC	50	Torreguadiaro

**ÁMBITOS DE PLANEAMIENTO DE TITULARIDAD PRIVADA CON OBLIGACIÓN DE DISPONER LOS TERRENOS NECESARIOS PARA RESERVAR EL 30% DE EDIFICABILIDAD A VIVIENDA PROTEGIDA**

Denominación	Clasif.Suelo	Superf.	Edific.
18-CA	SUNC	2.500	0,60
01-ES 1.1	SUNC	24.391	0,70
10-ES	SUNC	6.600	0,60
12-ES	SUNC	4.702	0,60
14-ES	SUNC	2.277	0,60
01-SE	SUNC	20.399	1,50
05-SE	SUNC	17.605	1,50
10-SE	SUNC	10.682	1,50
11-SE 2	SUNC	11.783	0,25
20-SO D	SUNC	40.315	-
21-SO	SUNC	31.700	1,34
01-SR3	SUNC	2.819	0,60

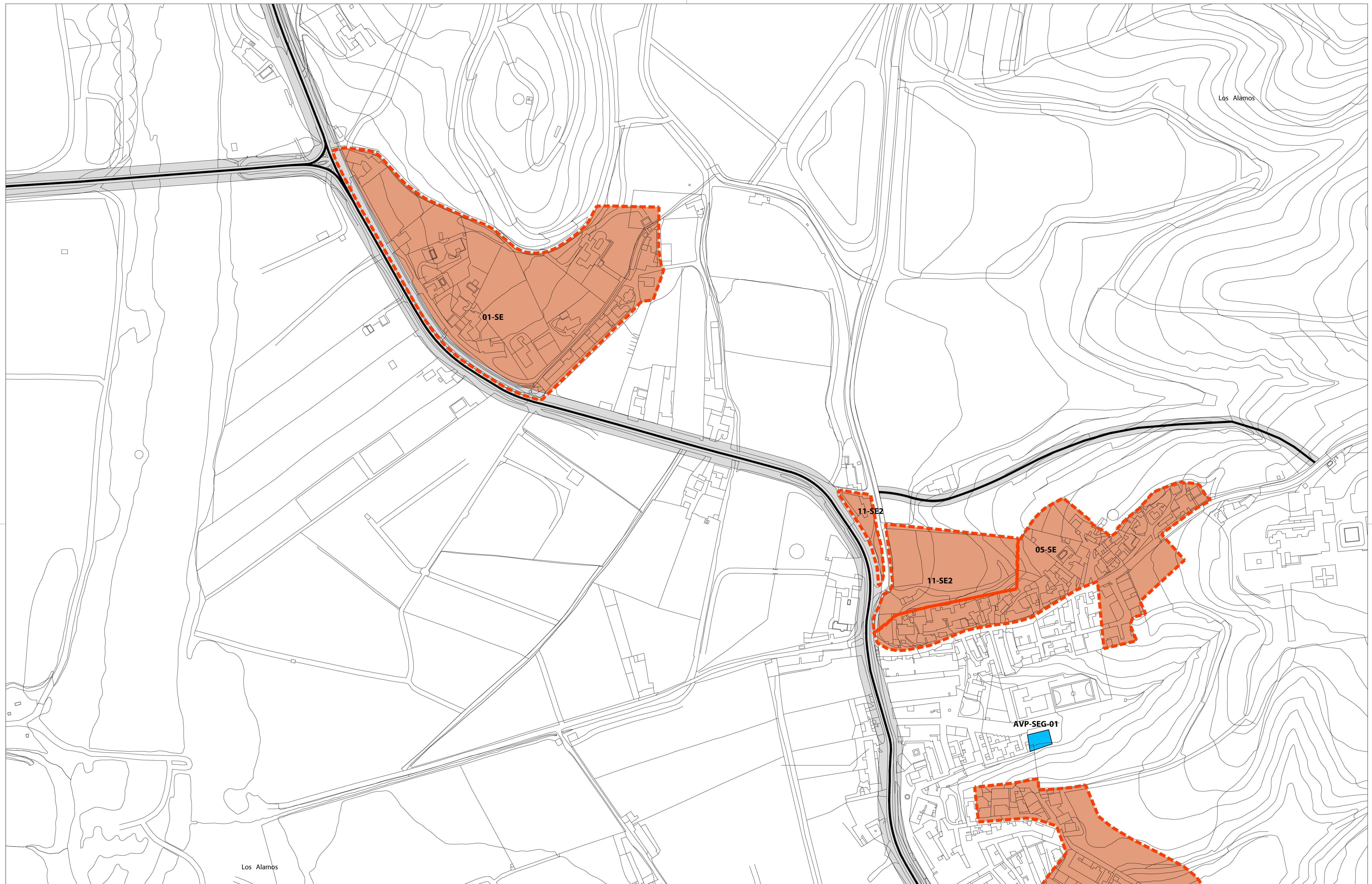
Denominación	Clasif.Suelo	Superf.	Edific.
03-SR	SUNC	4.336	0,60
22-SR	SUNC	4.419	0,60
01-TG	SUNC	3.028	0,26
10-TG	SUNC	3.736	0,60
22-TG	SUNC	65.027	0,34
24-TG	SUNC	667	0,60
25-TG	SUNC	14.145	1,00
26-TG	SUNC	2.541	0,60
01-SR2	SUS	52.593	0,60
17-SR	SUS	99.363	0,60
03-TG	SUS	93.803	0,26
04-TG	SUS	107.107	0,26
03-AL	SUNS	1.200.000	0,26
01-ES3	SUNS	204.208	0,60
13-ES	SUNS	56.844	0,60
09-SE	SUNS	52.926	0,60

Ilustre Ayuntamiento  
Junta de Andalucía

**PLAN MUNICIPAL DE VIVIENDA Y SUELO**  
SAN ROQUE  
Marzo 2018

redacción	Arquitecte Urbanismo y Arquitectura S.L.N.E.
plano	Información
escala	1:2.000
código	<b>INF_01N</b>
título	<b>ESTUDIO DE SUELOS DISPONIBLES PARA ACTUACIONES DE VIVIENDA PROTEGIDA</b>





**BIENES PATRIMONIALES ADSCRIBIBLES A ACTUACIONES DE VIVIENDA PROTEGIDA DE TITULARIDAD PÚBLICA**

Denominación	Clasif.Suelo	Núm.Viv	Localización
AVP-CMP-01	SUS	16	Campamento
AVP-CMP-02	SUNC	20	Campamento
AVP-CMP-03	SUNC	10	Campamento
AVP-EST-01	SUC	15	Estación
AVP-EST-02	SUS	8	Estación
AVP-EST-03	SUNS	150	Estación
AVP-EST-04	SUNC	8	Estación
AVP-EST-05	SUNS	15	Estación
AVP-GDR-01	SUC	32	Guadiaro
AVP-GDR-02	SUC	30	Guadiaro
AVP-GDR-03	SUC	24	Guadiaro
AVP-GDR-04	SUS	450	Guadiaro
AVP-PMY-01	SUNC	173	Puente Mayorga

Denominación	Clasif. Suelo	Núm.Viv	Localización
AVP-SEG-01	SUC	4	San Enrique Guadiaro
AVP-SRC-01	SUC	45	San Roque
AVP-SRC-02	SUC	45	San Roque
AVP-SRC-03	SUC	45	San Roque
AVP-SRC-04	SUC	8	San Roque
AVP-SRC-05	SUC	117	San Roque
AVP-SRC-06	SUC	30	San Roque
AVP-SRC-07	SUC	70	San Roque
AVP-SRC-08	SUC	50	San Roque
AVP-SRC-09	SUC	6	San Roque
AVP-SRC-10	SUC	4	San Roque
AVP-SRC-11	SUC	33	San Roque
AVP-SRC-12	SUC	6	San Roque
AVP-MFL-01	SUNC	235	Miraflores
AVP-TGL-01	SUC	8	Taragulla
AVP-TGL-02	SUC	12	Taragulla
AVP-TRG-01	SUNC	50	Torreguadiaro

**ÁMBITOS DE PLANEAMIENTO DE TITULARIDAD PRIVADA CON OBLIGACIÓN DE DISPONER LOS TERRENOS NECESARIOS PARA RESERVAR EL 30% DE EDIFICABILIDAD A VIVIENDA PROTEGIDA**

Denominación	Clasif.Suelo	Superf.	Edific.
18-CA	SUNC	2.500	0,60
01-ES 1.1	SUNC	24.391	0,70
10-ES	SUNC	6.600	0,60
12-ES	SUNC	4.702	0,60
14-ES	SUNC	2.277	0,60
01-SE	SUNC	20.399	1,50
05-SE	SUNC	17.605	1,50
10-SE	SUNC	10.682	1,50
11-SE 2	SUNC	11.783	0,25
20-SO D	SUNC	40.315	-
21-SO	SUNC	31.700	1,34
01-SR3	SUNC	2.819	0,60

Denominación	Clasif.Suelo	Superf.	Edific.
03-SR	SUNC	4.336	0,60
22-SR	SUNC	4.419	0,60
01-TG	SUNC	3.028	0,26
10-TG	SUNC	3.736	0,60
22-TG	SUNC	65.027	0,34
24-TG	SUNC	667	0,60
25-TG	SUNC	14.145	1,00
26-TG	SUNC	2.541	0,60
01-SR2	SUS	52.593	0,60
17-SR	SUS	99.363	0,60
03-TG	SUS	93.803	0,26
04-TG	SUS	107.107	0,26
03-AL	SUNS	1.200.000	0,26
01-ES3	SUNS	204.208	0,60
13-ES	SUNS	56.844	0,60
09-SE	SUNS	52.926	0,60

Ilustre Ayuntamiento  
Junta de Andalucía

**PLAN MUNICIPAL DE VIVIENDA Y SUELO**  
SAN ROQUE  
Marzo 2018

redacción	Arquitectae Urbanismo y Arquitectura S.L.N.E.
plano escala	Información 1:2.000
código	<b>INF_010</b>
título	ESTUDIO SUELOS DISPONIBLES AVP