

**BORRADOR DE LA REVISIÓN DEL PGOU DEL TM DE SAN ROQUE. Avance**

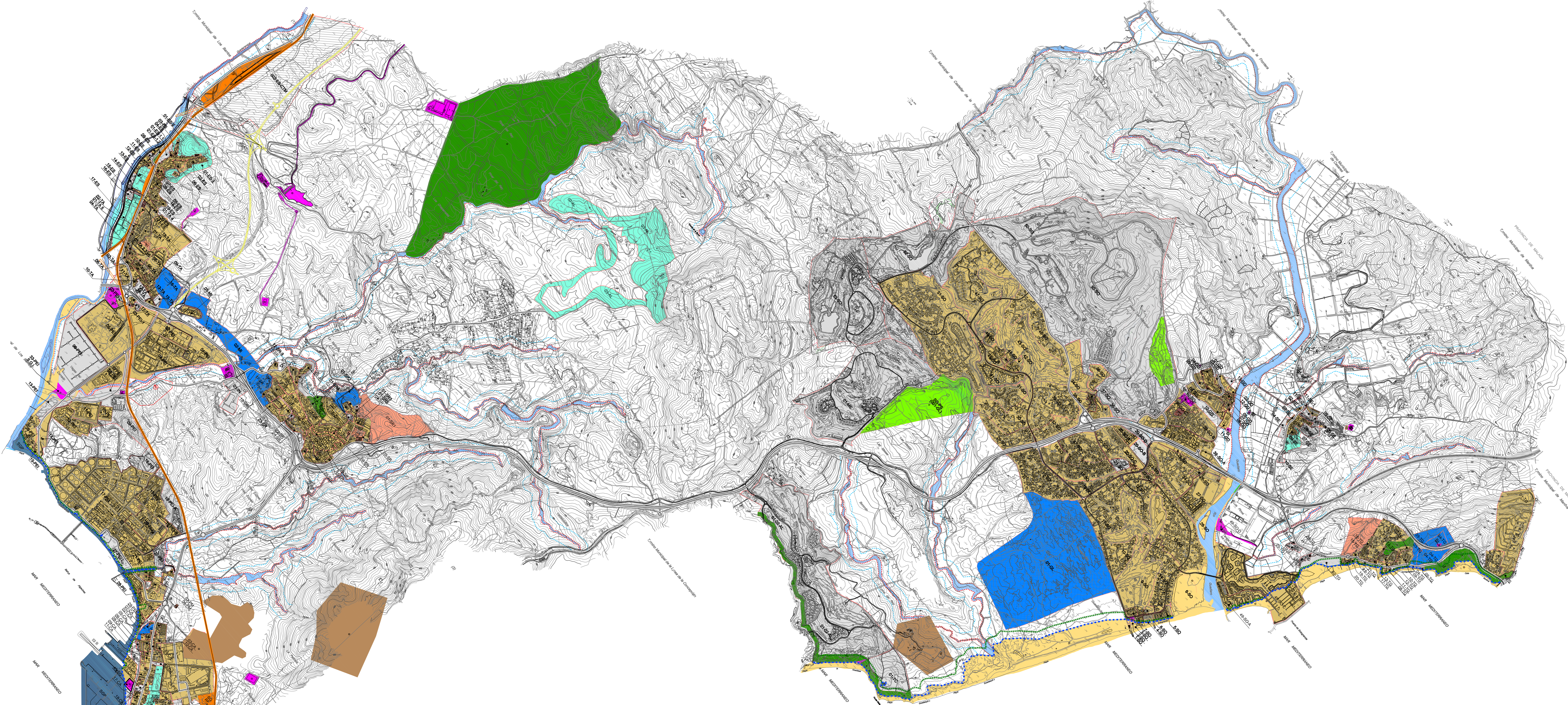
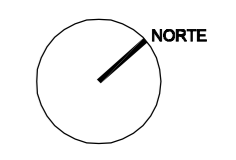
INDICE DOCUMENTACIÓN GRÁFICA\_DOCUMENTO IV\_PLANOS DE INFORMACIÓN

**DOCUMENTO IV**

**IN PLANOS DE INFORMACIÓN:**

- IN.0 ALTERNATIVA 0. CLASIFICACIÓN DEL SUELO URBANO, URBANIZABLE Y SISTEMAS GENERALES.
- IN.1 ALTERNATIVA 1. CLASIFICACIÓN DEL SUELO URBANO, URBANIZABLE Y SISTEMAS GENERALES.
- IN.2 ALTERNATIVA 2. CLASIFICACIÓN DEL SUELO URBANO, URBANIZABLE Y SISTEMAS GENERALES.
- IN.3 ALTERNATIVA 3. CLASIFICACIÓN DEL SUELO URBANO, URBANIZABLE Y SISTEMAS GENERALES.





SISTEMAS GENERALES			CLASIFICACION DEL SUELO		OTROS CONCEPTOS	AFECCIONES DOMINIO PUBLICO TERRESTRE	AFECCIONES DOMINIO PUBLICO HIDRAULICO
Sistema general de los equipamientos	Sistema general costero	Sistema general de la red viaria	SUELO URBANO CONSOLIDADO	SUELO URBANIZABLE NO SECTORIZADO	LIMITE DEL TERMINO MUNICIPAL	DESLINDE DE DOMINIO PUBLICO MARITIMO TERRESTRE	DESLINDE DOMINIO PUBLICO
Sistema general de los espacios libres	Sistema general portuario	Autopista/Autovía	SUELO URBANO NO CONSOLIDADO	SUELO URBANIZABLE SECTORIZADO		LIMITE DE LA ZONA DE SERVIDUMBRE DE PROTECCION (100 mts. desde D.P.M.T.)	ZONA DE SERVIDUMBRE (5 mts desde D.P.H.)
Sistema general deportivo	Sistema general de la red ferroviaria	Red viaria principal	SUELO URBANIZABLE ORDENADO	ACTIVIDADES LOGISTICAS SUPRAMUNICIPAL			ZONA DE POLICIA (100 mts desde D.P.H.)
Sistema general de la Defensa Nacional	Ferrocarril	Red viaria prevista	SUELO URBANIZABLE SECTORIZADO	RED FERROVIARIA PREVISTA			
Sistema general de las infraestructuras	Red Ferroviaria prevista	Autopista/Autovía					
		Red viaria principal					

**REVISIÓN DEL PLAN GENERAL DE ORDENACIÓN URBANÍSTICA DE SAN ROQUE**

ALTERNATIVA Nº 0

**Ilte. Ayuntamiento de San Roque**  
 Área de Urbanismo, Ordenación del Territorio y Medio Ambiente  
 Campo de Gibraltar (Cádiz)

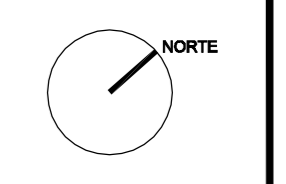
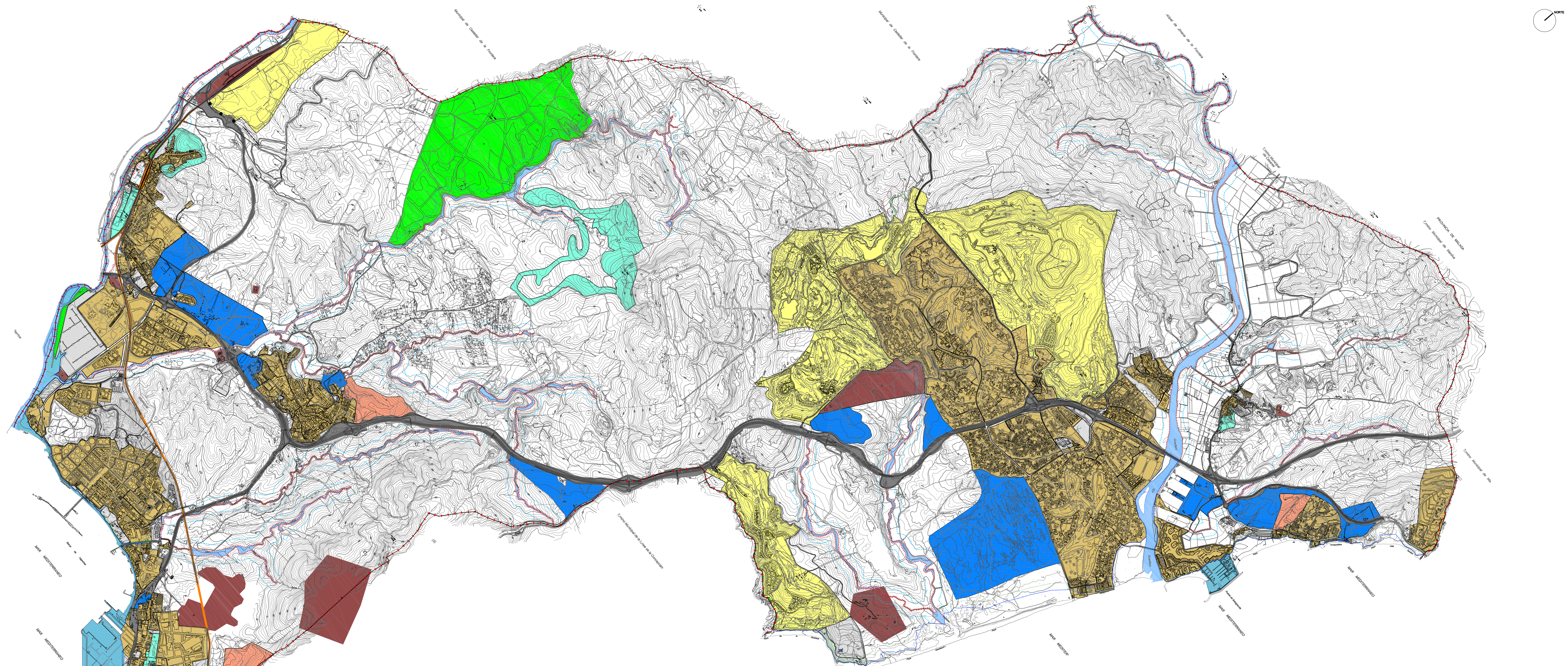
Fecha: NOVIEMBRE 2018

CLASIFICACION DEL SUELO Y SISTEMAS GENERALES, PERTENECIENTES A LA L.O.U.A.

LA DIRECCION TECNICA DEL P.G.O.U.

Escala: 1:20.000  
 Plano Nº





SISTEMAS GENERALES		CLASIFICACION DEL SUELO		OTROS CONCEPTOS	AFECCIONES DOMINIO PUBLICO TERRESTRE	AFECCIONES DOMINIO PUBLICO HIDRAULICO
DE COMUNICACIONES		SUELO URBANO Y URBANIZABLE		LIMITE DEL TERMINO MUNICIPAL	DESLINDE DE DOMINIO PUBLICO MARITIMO TERRESTRE LIMITE DE LA ZONA DE SERVIDUMBRE DE PROTECCION (100 mts. desde D.P.M.T.)	DESLINDE DOMINIO PUBLICO ZONA DE SERVIDUMBRE (5 mts desde D.P.H.) ZONA DE POLICIA (100 mts desde D.P.H.)
AREAS LIBRES EQUIPAMIENTOS E INFRAESTRUCTURAS ESPACIOS LIBRES	VIARIO FERROVIARIO PORTUARIO	SUELO URBANO CONSOLIDADO SUELO URBANO NO CONSOLIDADO SUELO URBANIZABLE ORDENADO	SUELO URBANIZABLE TRANSITORIO SUELO URBANIZABLE SECTORIZADO SUELO URBANIZABLE NO SECTORIZADO			

**REVISIÓN DEL PLAN GENERAL DE ORDENACIÓN URBANÍSTICA DE SAN ROQUE**

ALTERNATIVA Nº 1

**Itre. Ayuntamiento de San Roque**  
 Área de Urbanismo, Ordenación del Territorio y Medio Ambiente  
 Campo de Gibraltar (Cádiz)

DOCUMENTO DE AVANCE DIGITALIZADO EN dwg

**CLASIFICACION DEL SUELO URBANO Y SISTEMAS GENERALES**

LA DIRECCION TECNICA DEL P.G.O.U.

0 100 200 400  
Escala gráfica

Escala: 1:20.000

Plano Nº

Fecha: NOVIEMBRE 2016